

Редукционный клапан RP814/815 для жидкостей t° до $+130^{\circ}\text{C}$

Описание

RP814/815 является регулятором давления «после себя» с пилотным управлением. Конструкция включает в себя основной клапан, пилотный клапан (DM510) и дроссельный блок. Клапан имеет металлическое седло и предназначен для жидкостей t° до $+130^{\circ}\text{C}$ (t° до $+200^{\circ}\text{C}$ по запросу).

При отсутствии давления плунжер клапана удерживается пружиной в закрытом положении (см. схему). Для открытия клапана необходим перепад давления на нем не менее 0,2 МПа. Клапаны RP814 и RP815 отличаются размерами и пропускной способностью.

Технические характеристики

Присоединение	RP814: фланцы DN 100–800, RP815: фланцы DN 100–400
Условное давление	PN1,6–2,5 МПа
Рабочая температура	$-10\dots+130^{\circ}\text{C}$
Выходное давление	0,1–2,0 МПа (3 диапазона)
Величина Kvs	RP814: 60–2100 м ³ /ч, RP815: 180–1800 м ³ /ч
Доп. протечка по седлу	Не более 0,05 % от Kvs
Мин. перепад давления	0,2 МПа

Спецификация

Корпус	Углеродистая сталь, нержавеющая сталь
Седловое уплотнение	Нержавеющая сталь
Уплотнения	EPDM
Пилотный клапан	Нержавеющая сталь
Дроссельный блок	Нержавеющая сталь

Диапазоны выходного давления, (МПа)

Диапазон, (МПа)	1,0–2,0	0,4–1,2	0,1–0,5
-----------------	---------	---------	---------

Коэффициент пропускной способности

DN	100	125	150	200	250	300	350
RP814	60	100	120	180	250	400	600
DM815	180	200	250	400	600	800	1200

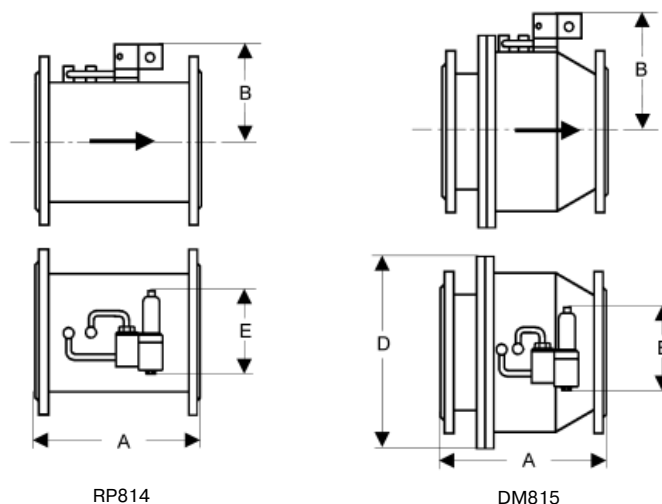
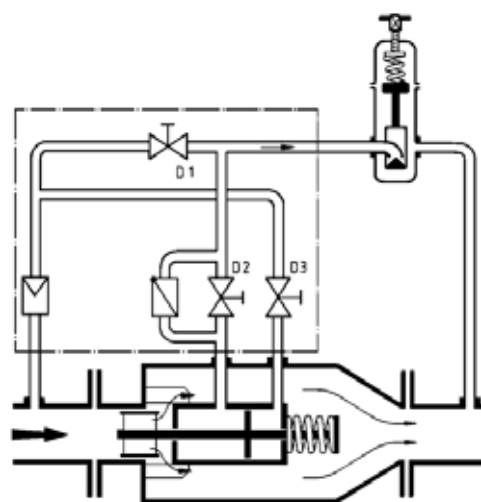
DN	400	450	500	600	700	800	-
RP814	800	1100	1200	1800	2000	2100	-
RP815	1800	-	-	-	-	-	-

Размеры RP814, (мм)

DN	100	125	150	200	250	300	350	400	450	500	600	700	800	
A	300	325	350	400	450	500	550	600	650	700	800	900	1000	
B	200	200	200	240	270	300	320	350	380	400	450	500	550	
E	270	270	270	270	270	270	270	270	270	270	270	270	270	
Масса, (кг)	PN 1,6	60	60	65	75	120	150	190	240	300	360	420	480	540
	PN 2,5	75	75	80	90	135	165	220	280	360	400	460	580	720

Размеры RP815, (мм)

DN	100	125	150	200	250	300	350	400	
A	350	400	480	600	730	850	980	1100	
B	220	240	270	300	320	350	400	450	
D	360	400	425	485	555	620	730	845	
E	270	270	270	270	270	270	270	270	
Масса, (кг)	PN 1,6	85	110	125	170	220	270	340	400
	PN 2,5	90	115	135	180	240	300	370	430



Импульсная трубка

Для работы клапана требуется две импульсные трубки G 1/2, присоединенные на расстоянии не менее $1 \times \text{DN}$ до и не менее $10 \times \text{DN}$ после клапана.

Специальные исполнения

- Для жидкостей t° до $+200^{\circ}\text{C}$.
- Специальные исполнения по запросу.

Примеры маркировки

RP814 600 *16ST 1800E -12YS



Компания оставляет за собой право вносить конструктивные изменения.

АДЛ — производство и поставки оборудования для инженерных систем

Тел.: +7 (495) 937-89-68, +7 (495) 221-63-78 Факс: +7 (495) 933-85-01/02

E-mail: info@adl.ru www.adl.ru Интернет-магазин: www.valve.ru