

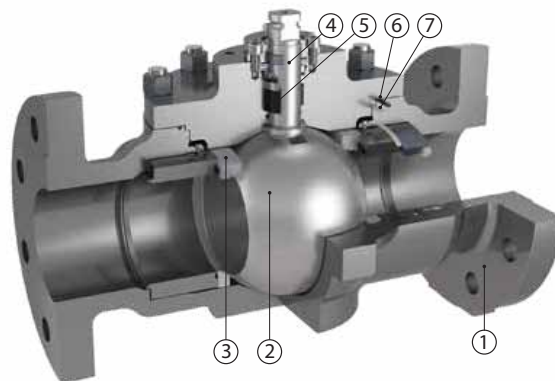
КРАНЫ ШАРОВЫЕ РЕКОС (Испания)

Кран шаровый двухходовой и трехходовой Rekos серий P0, P1, P3, P6 с уплотнением «металл по металлу» с обслуживанием сверху (плавающий шар)

Применение

Шаровые краны с уплотнением металл по металлу применяются в качестве запорной арматуры на трубопроводах, транспортирующих высокотемпературные среды или среды с твердыми частицами, которые могут повредить мягкие седла.

Седла и шар из нержавеющей стали покрыты карбидом хрома для лучшего сопротивления коррозии и эрозии, а так же воздействию высоких температур. Возможна конструкция с одним подпружиненным седлом и с двумя.



Диаметр

DN15-100	PN16-40
DN15-50	PN63-100
1/2" - 2"	CL600
1/2" - 4"	CL300
1/2" - 8"	CL150

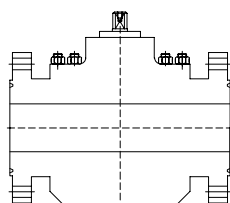
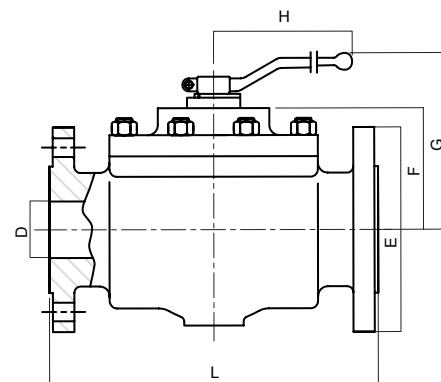
Спецификация

№	Деталь	ANSI		DIN	
		Углеродистая сталь	Нержавеющая сталь	Углеродистая сталь	Нержавеющая сталь
1	Корпус	A216 WCC / LCC	A351 CF8M	1.0619	1.4408
2	Шар	F316 + Cr. Carbide		1.4401 + Cr. Carbide	
3	Седловое уплотнение*	AISI 316 + Cr Carbide		1.4401 + Cr. Carbide	
4	Шток	XM-19		XM-19	
5	Сальниковое уплотнение	Графит		Графит	
6	Уплотнение корпуса 1	Графит		Графит	
7	Уплотнение корпуса 2	Графит		Графит	

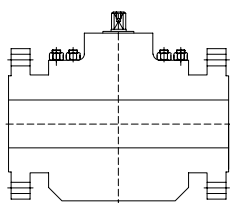
* Седловое уплотнение доступно в разных материалах

Коэффициент пропускной способности, (м³/ч)

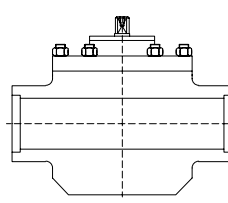
DN	1/2"	3/4"	1"	1 1/2"	2"	2 1/2"	3"	4"
Диаметр	3/4"	1"	1 1/2"	2"	2 1/2"	3"	4"	6"
Редуцированный проход	22	44	88	200	310	480	960	1700



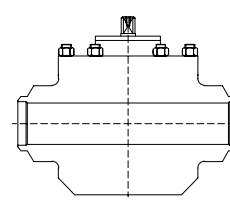
RTJ



RF



SW
Враструб



BW
Встык

Размеры, (мм)

NPS	D	CL 150, 300 и 600										
		L				E			F	G	H	ISO 5211
		RTJ	RF	SW	BW	150	300	600				
1/2"	15	216	216	216	216	90	95	95	67	124	185	F05
3/4"	20	216	216	216	216	100	115	115	67	124	185	F05
1"	25	216	216	216	216	110	125	125	67	124	185	F05
1 1/4"	32	229	229	229	229	115	135	135	71	128	185	F05
1 1/2"	40	241	241	241	241	125	155	155	87	157	293	F07
2"	50	295	292	292	292	150	165	165	95	165	293	F07
2 1/2"	65	333	330	330	330	180	190	190	105	175	293	F07
3"	80	359	356	356	356	190	210	210	126	230	450	F10
4"	100	435	432	432	432	230	230	275	139	243	450	F10



АДЛ — РАЗРАБОТКА, ПРОИЗВОДСТВО И ПОСТАВКИ оборудования для инженерных систем

Компания оставляет за собой право вносить конструктивные изменения

+7 (495) 937-89-68, +7 (495) 221-63-78 | info@adl.ru | www.adl.ru | Интернет-магазин: www.valve.ru

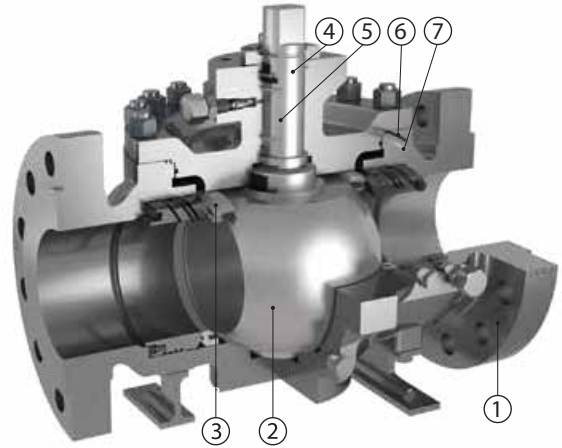
КРАНЫ ШАРОВЫЕ РЕКОС (Испания)

Кран шаровый двухходовой и трехходовой Rekos серий P0, P1, P3, P6 с уплотнением «металл по металлу» (Full trunnion)

Применение

Шаровые краны с уплотнением металл по металлу применяются в качестве запорной арматуры на трубопроводах, транспортирующих высокотемпературные среды или среды с твердыми частицами, которые могут повредить мягкие седла.

Седла и шар из нержавеющей стали покрыты карбидом хрома для лучшего сопротивления коррозии и эрозии, а так же воздействию высоких температур. Возможна конструкция с одним подпружиненным седлом и с двумя.



Диаметр

DN80-1050	PN10-100
DN80-500	PN160-250
DN80-300	PN320-400
3"-42"	CL150-300-600
3"-20"	CL900-1500
3"-12"	CL2500

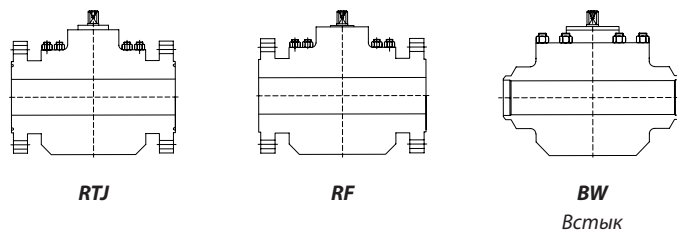
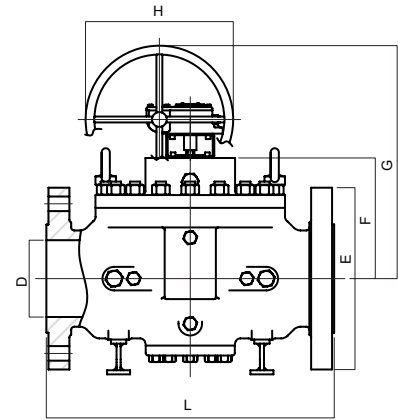
Спецификация

№	Деталь	ANSI		DIN	
		Углеродистая сталь	Нержавеющая сталь	Углеродистая сталь	Нержавеющая сталь
1	Корпус	A216 WCC / A352 LCC	A351 CF8M	1.619/1.6620	1.4408
2	Шар	F316 + Cr. Carbide		1.4401 + Cr. Carbide	
3	Седловое уплотнение*	AISI 316 + Cr Carbide		1.4401 + Cr. Carbide	
4	Шток	XM-19		XM-19	
5	Сальниковое уплотнение	Графит		Графит	
6	Уплотнение корпуса 1	Графит		Графит	
7	Уплотнение корпуса 2	Графит		Графит	

* Седловое уплотнение доступно в разных материалах

Коэффициент пропускной способности, (м³/ч)

DN	6"	8"	10"	12"	14"	16"	18"	20"	24"
Диаметр	8"	10"	12"-14"	16"	18"	20"	-	24"	-
Редуцированный проход	4100	8200	11500	18340	26300	30200	35400	54100	70300



Размеры, (мм)

NPS	D	L			E			F			GEARBOX						ISO 5211						
		RF	RTJ	BW	150	300	600	150	300	600	G			H			150	300	600				
3"	80	356	359	356	190	210	210	178	178	189	437	300	300	300	150	150	150	202	271	271	F10	F10	F12-1
4"	100	432	435	432	230	255	275	199	199	210	520	300	300	300	150	150	150	271	271	386	F10	F12-1	F14-1
6"	150	559	562	559	280	320	355	223	223	236	645	300	300	300	150	150	150	386	386	455	F12	F14-1	F16-1
8"	201	660	663	660	345	380	420	279	279	279	701	300	300	300	150	150	150	386	455	303	F14	F16-1	F16
10"	252	787	790	787	405	445	510	310	310	310	708	300	300	300	150	150	150	455	303	380	F16-1	F16-1	F25-1
12"	303	838	841	838	485	520	560	358	358	383	756	300	300	300	150	150	150	455	303	380	F16	F16	F25
14"	334	889	892	889	535	585	605	370	370	370	675	300	300	300	150	150	150	455	303	380	F25-1	F25-1	F30-1
16"	385	991	994	991	595	650	685	413	413	413	718	300	300	300	150	150	150	455	303	380	F25-1	F30-1	F30-1
18"	436	1092	1095	1092	635	710	745	455	455	455	769	300	300	300	150	150	150	455	303	380	F30-1	F30	F35
20"	487	1194	1200	1194	700	775	815	498	498	498	857	300	300	300	150	150	150	455	303	380	F30	F35	F40
24"	589	1397	1407	1397	815	915	940	582	582	582	941	300	300	300	150	150	150	455	303	380	F30	F40	F40



АДЛ — РАЗРАБОТКА, ПРОИЗВОДСТВО И ПОСТАВКИ оборудования для инженерных систем

Компания оставляет за собой право вносить конструктивные изменения

+7 (495) 937-89-68, +7 (495) 221-63-78 | info@adl.ru | www.adl.ru | Интернет-магазин: www.valve.ru

Электронные версии чертежей данного оборудования (AutoCAD 2D, 3D, Компас и Revit) вы можете найти на сайте www.adl.ru