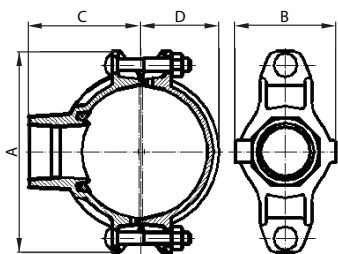


БЕССВАРНЫЕ СОЕДИНЕНИЯ

Тройник механический с внутренней резьбой (Mechanical Tee)



Размеры, (мм)

Номинальный размер	Внешний диаметр трубы	PNраб., (МПа)	Диаметр отверстия 1,6,0	A	B	C	D	Размер болта	Сертификаты
50x15	60,3x21,3	2,07	38	116	68	60	39	3/8x55	UL, FM
50x20	60,3x26,9	2,07	38	116	68	60	39	3/8x55	UL, FM
50x25	60,3x33,7	2,07	38	116	68	60	39	3/8x55	UL, FM
50x32	60,3x42,4	2,07	45	116	76	65	39	3/8x55	UL, FM
50x40	60,3x48,3	2,07	45	116	76	65	39	3/8x55	UL, FM
65x20	73,0x26,9	2,07	38	144	71	75	49	1/2x70	UL, FM
65x25	73,0x33,7	2,07	38	144	70	69	49	1/2x70	UL, FM
65x32	73,0x42,4	2,07	51	144	84,5	73	49	1/2x70	UL, FM
65x40	73,0x48,3	2,07	51	144	84,5	73	49	1/2x70	UL, FM
65x15	76,1x21,3	2,07	38	137	71	75	49	1/2x70	UL, FM
65x20	76,1x26,9	2,07	38	137	71	75	49	1/2x70	UL, FM
65x25	76,1x33,7	2,07	38	137	71	75	49	1/2x70	UL, FM
65x32	76,1x42,4	2,07	51	137	84,5	75	49	1/2x70	UL, FM
65x40	76,1x48,3	2,07	51	137	84,5	75	49	1/2x70	UL, FM
80x15	88,9x21,3	2,07	38	152	72,5	80	56,5	1/2x75	UL, FM
80x20	88,9x26,9	2,07	38	152	72,5	80	56,5	1/2x75	UL, FM
80x25	88,9x33,7	2,07	38	152	72,5	80	56,5	1/2x75	UL, FM
80x32	88,9x42,4	2,07	51	152	85,5	80	56,5	1/2x75	UL, FM
80x40	88,9x48,3	2,07	51	152	85,5	80	56,5	1/2x75	UL, FM
80x50	88,9x60,3	2,07	64	152	98	80	56,5	1/2x75	UL, FM
100x25	108,1x33,7	2,07	38	172	78,5	87	64,5	1/2x75	UL, FM
100x32	108,1x42,4	2,07	51	172	89	87	64,5	1/2x75	UL, FM
100x40	108,0x48,3	2,07	51	172	89	87	64,5	1/2x75	UL, FM
100x50	108,0x60,3	2,07	64	188	104,5	100	70	1/2x75	UL, FM
100x65	108,0x76,1	2,07	70	172	106,5	100	64,5	1/2x75	UL, FM
100x15	114,3x21,3	2,07	38	188	78,5	90	70	1/2x75	UL, FM
100x20	114,3x26,9	2,07	38	188	78,5	90	70	1/2x75	UL, FM
100x25	114,3x33,7	2,07	38	188	78,5	93	70	1/2x75	UL, FM
100x32	114,3x42,4	2,07	51	188	89	95	70	1/2x75	UL, FM
100x40	114,3x48,3	2,07	51	188	89	97	70	1/2x75	UL, FM
100x50	114,3x60,3	2,07	64	172	106,5	92	64,5	1/2x75	UL, FM
100x65	114,3x73,0	2,07	70	188	104,5	102	70	1/2x75	UL, FM
100x65	114,3x76,1	2,07	70	188	104,5	102	70	1/2x75	UL, FM
100x80	114,3x88,9	2,07	89	188	124	102	70	1/2x75	UL, FM
125x25	133,0x33,7	2,07	38	209	78	105	77	5/8x85	UL, FM
125x32	133,0x42,4	2,07	51	209	93	105	77	5/8x85	UL, FM
125x40	133,0x48,3	2,07	51	209	93	105	77	5/8x85	UL, FM
125x50	133,0x60,3	2,07	64	209	112,5	110	77	5/8x85	UL, FM
125x65	133,0x76,1	2,07	70	209	112,5	115	77	5/8x85	UL, FM
125x80	133,0x88,9	2,07	89	209	132	118	77	5/8x85	UL, FM
125x25	139,7x33,7	2,07	38	221,5	78	110	84	5/8x85	UL, FM
125x32	139,7x42,4	2,07	51	221,5	93	112	84	5/8x85	UL, FM
125x40	139,7x48,3	2,07	51	221,5	93	112	84	5/8x85	UL, FM
125x50	139,7x60,3	2,07	64	221,5	112,5	115	84	5/8x85	UL, FM
125x65	139,7x76,1	2,07	70	221,5	112,5	115	84	5/8x85	UL, FM
125x80	139,7x88,9	2,07	89	221,5	132	120	84	5/8x85	UL, FM
125x100	139,7x114,3	2,07	114	221,5	156	125	84	5/8x85	UL, FM
150x25	159,0x33,7	2,07	38	244	78	116	94	5/8x105	UL, FM
150x32	159,0x42,4	2,07	51	244	93	118	94	5/8x105	UL, FM
150x40	159,0x48,3	2,07	51	244	93	118	94	5/8x105	UL, FM
150x50	159,0x60,3	2,07	64	244	112,5	115	94	5/8x105	UL, FM
150x65	159,0x76,1	2,07	70	244	112,5	125	94	5/8x105	UL, FM
150x80	159,0x88,9	2,07	89	244	133	125	94	5/8x105	UL, FM
150x100	159,1x114,3	2,07	114	244	156,5	130	94	5/8x105	UL, FM
150x15	165,1x21,3	2,07	38	244	78	115	97,5	5/8x105	UL, FM
125x20	165,1x26,9	2,07	38	244	78	115	97,5	5/8x105	UL, FM
150x25	165,1x33,7	2,07	38	244	78	118	97,5	5/8x105	UL, FM
150x32	165,1x42,4	2,07	51	244	93	118	97,5	5/8x105	UL, FM
150x40	165,1x48,3	2,07	51	244	93	118	97,5	5/8x105	UL, FM
150x50	165,1x60,3	2,07	64	244	112,5	128,5	97,5	5/8x105	UL, FM
150x65	165,1x76,1	2,07	70	244	112,5	128,5	97,5	5/8x105	UL, FM
150x80	165,1x88,9	2,07	89	244	132	128,5	97,5	5/8x105	UL, FM
150x100	165,1x114,3	2,07	114	244	154	135	97,5	5/8x105	UL, FM
150x32	168,3x42,4	2,07	51	247	95	130	98,5	5/8x105	UL, FM
150x40	168,3x48,3	2,07	51	247	95	122	98,5	5/8x105	UL, FM
150x50	168,3x60,3	2,07	64	247	112,5	132	98,5	5/8x105	UL, FM

