

# АДЛ

## Насосы промышленного применения

### Центробежные пластиковые насосы Someflu

✓ АДЛ — эксклюзивный поставщик центробежных пластиковых насосов Someflu на территории РФ.

Someflu — это французский производитель, более 50 лет специализирующийся на проектировании и производстве коррозионностойких центробежных насосов. Завод по производству насосов Someflu расположен недалеко от Парижа, занимает площадь 11 000 м<sup>2</sup> и оснащен самым современным оборудованием.

Насосы выпускаются на заказ в горизонтальном или вертикальном исполнении с производительностью до 2000 м<sup>3</sup>/ч и высотой подъема жидкости до 100 метров.

Насосы Someflu выполняются из термопластиков (полипропилен, SOMEDUR® PE-UHMW или PVDF) и имеют высокую производительность и энергоэффективность. Все детали, контактирующие с рабочей средой, вытачиваются из цельных блоков термопластика, что обеспечивает прочность конструкции.

Взрывозащищенные насосы могут быть использованы в зонах Ex II 2/3 G/GD с IIB/IIC T4.

### Области применения



Металлургия



Водоочистка  
и водоподготовка



Химическая  
промышленность



Горнодобывающая  
промышленность



Газоочистка



Разгрузка цистерн



Производство  
удобрений



Дезодорация



Перекачка  
морской воды

### Центробежный моноблочный насос Someflu серии NP с торцевым уплотнением или магнитной муфтой

Производительность: до 2000 м<sup>3</sup>/ч    Напор: до 100 м  
Температура перекачиваемой жидкости: от -20 °С до 120 °С

Центробежные насосы серии NP предназначены для перекачивания агрессивных жидкостей. Механическое торцевое уплотнение насосов специально создано для самых высоких производственных и технологических требований.

#### Преимущества:

- конструкция насоса соответствует нормам ISO 2858;
- химическая стойкость к воздействию агрессивной среды;
- нет опасности поломки при изменении направления вращения импеллера;
- надежность;
- очень прочная конструкция;
- возможно исполнение с магнитной муфтой.



### Центральный офис в Москве

115432, г. Москва, пр-т Андропова, д. 18/7,  
Бизнес-парк «Нагатино i-Land»

Тел.: +7 (495) 937-89-68  
info@adl.ru www.adl.ru



## Пластиковый насос для абразива Someflu серии HV

Производительность: до 200 м<sup>3</sup>/ч Напор: до 40 м  
Температура перекачиваемой жидкости: до 90 °С

Центробежные насосы серии HV предназначены для перекачивания очень абразивных и агрессивных жидкостей.

### Преимущества:

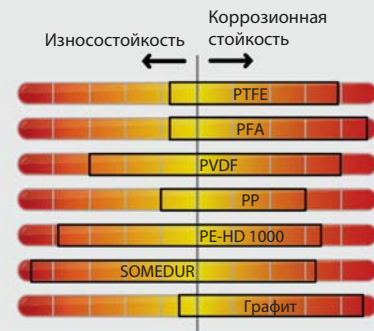
- вихревой импеллер для свободного прохода твердых частиц;
- линия нагнетания сбоку для уменьшения повреждений;
- твердые частицы до 50 % и 70 мм;
- очень прочная конструкция;
- срок службы до 24 раз выше по сравнению с насосами из дуплексной стали;
- сделаны из материала SOMEDUR® PE-UHMW.



SOMEDUR® — это сверхмолекулярный полиэтилен высокой плотности, разработанный и зарегистрированный Someflu.

Это один из лучших материалов на сегодняшний день для агрессивных и абразивных жидкостей одновременно.

На рынке присутствуют различные вариации PE-UHMW. У стандартного PE-UHMW молярная масса около 1М г/моль. SOMEDUR® имеет молярную массу 10М г/моль. Данная особенность обеспечивает материалу SOMEDUR® высокую стойкость к эрозии, что означает меньшие затраты на обслуживание и более длительный срок службы.



## Пластиковый моноблочный насос Someflu серии ECO

Производительность: до 350 м<sup>3</sup>/ч Напор: до 70 м  
Температура перекачиваемой жидкости: от -10 °С до 120 °С

Центробежные насосы серии ECO предназначены для перекачивания агрессивных жидкостей.

### Преимущества:

- простая надежная конструкция;
- одинаковое механическое уплотнение для всей серии;
- очень прочная конструкция;
- нельзя выкрутить импеллер в случае обратного хода;
- надежность.



## Пластиковый вертикальный насос Someflu серии VP

Производительность: до 350 м<sup>3</sup>/ч Напор: до 70 м

Центробежные насосы серии VP предназначены для перекачивания агрессивных жидкостей.

### Преимущества:

- длина вала до 2000 мм;
- очень прочная конструкция;
- возможно консольное исполнение;
- надежность;
- вихревой импеллер у насосов для перекачки среды с твердыми включениями.



## Референс-лист



## Центральный офис в Москве

115432, г. Москва, пр-т Андропова, д. 18/7,  
Бизнес-парк «Нагатино i-Land»

Тел.: +7 (495) 937-89-68  
info@adl.ru www.adl.ru



## Дозировочные насосы Milton Roy

Производительность: от 0,015 до 18000 л/ч Напор: до 800 бар  
Температура перекачиваемой жидкости: от -20 °С до 320 °С

### Области применения:

водоочистка и водоподготовка; нефтегазовая, нефтехимическая, химическая, пищевая, целлюлозно-бумажная промышленности.

Насосы предназначены для дозирования и перекачивания любых сред, в том числе агрессивных, абразивных, кристаллизующихся и высоковязких.

✓ Возможно специальное исполнение насосов под заказ.



## Дозировочные установки

- На базе насосов с электроприводом

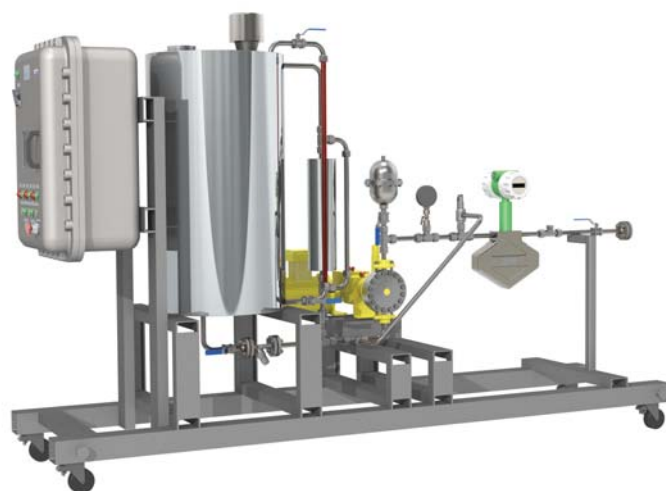
Производительность: от 0,015 до 18000 л/ч Напор: до 500 бар

- На базе электромагнитных насосов

Производительность: от 0,001 до 76 л/ч Напор: до 50 бар

### Области применения:

промышленная водоочистка и водоподготовка;  
нефтепереработка и нефтедобыча (дозирование присадок, ингибиторов парафинообразования, деэмульгаторов);  
подача отбеливателей в целлюлозно-бумажной промышленности.



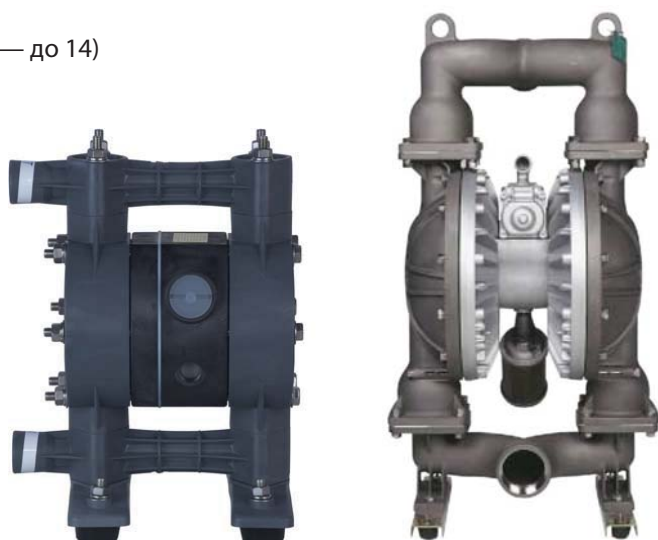
## Диафрагменные насосы с пневмоприводом Yamada

Производительность: до 48,6 м<sup>3</sup>/ч Напор: до 7 бар (специальное исполнение — до 14)

Диафрагменные насосы с пневмоприводом Yamada предназначены для бережного перекачивания агрессивных, абразивных, высоковязких жидкостей.

### Преимущества:

- экономичность;
- легкость обслуживания;
- работа всухую;
- самовсасывание;
- перекачивание жидкостей с твердыми включениями;
- перекачивание вязких жидкостей.



## Центральный офис в Москве

115432, г. Москва, пр-т Андропова, д. 18/7,  
Бизнес-парк «Нагатино i-Land»

Тел.: +7 (495) 937-89-68  
info@adl.ru www.adl.ru





## Шланговые перистальтические насосы Verderflex

Производительность: до 90 м<sup>3</sup>/ч Напор: до 16 бар  
Температура перекачиваемой жидкости: до 90 °С

Перистальтические насосы Verderflex предназначены для перекачивания высоковязких и агрессивных жидкостей, а также жидкостей с абразивными включениями.

### Преимущества:

- простота обслуживания;
- перекачивание абразивных сред;
- работа всухую;
- перекачивание смеси жидкостей и газов;
- самовсасывание;
- бережное перекачивание.



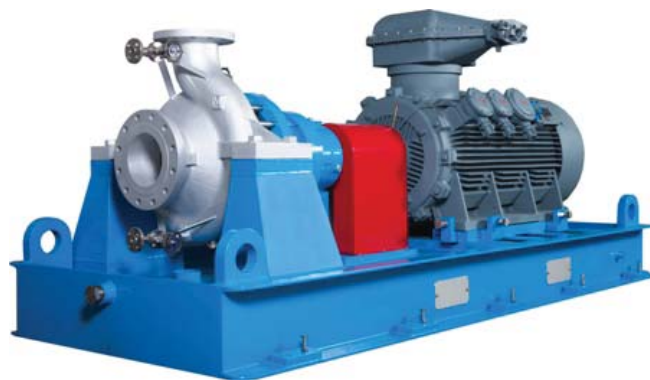
## Насосы с магнитной муфтой

Производительность: до 4000 м<sup>3</sup>/ч Напор: до 200 м  
Температура перекачиваемой жидкости: до 350 °С

Насосы с магнитным приводом разработаны для работы с токсичными, взрывоопасными или другими опасными жидкостями, для которых недопустим контакт с воздухом. Магнитная муфта заменяет сложные механические уплотнения с системами промывочной жидкости.

### Возможные исполнения:

- высокотемпературное (температура перекачиваемой жидкости до 450 °С);
- насосы по API 685;
- максимальное допустимое рабочее давление до 1500 МПа.



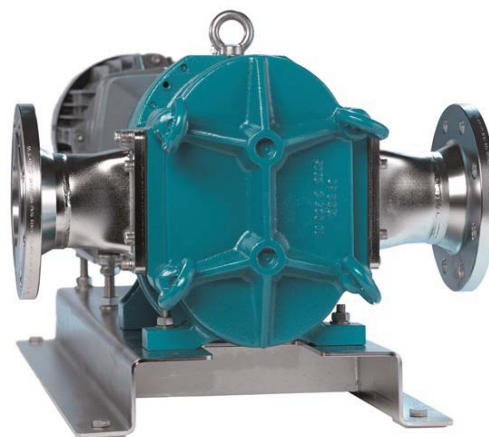
## Роторно-лопастные насосы

Производительность: до 1500 м<sup>3</sup>/ч Напор: до 16 бар  
Температура перекачиваемой жидкости: до 200 °С

Роторно-лопастные насосы предназначены для перекачивания высоковязких, агрессивных и абразивных жидкостей.

### Преимущества:

- простота обслуживания;
- перекачивание абразивных сред;
- работа всухую;
- перекачивание смеси жидкостей и газов;
- самовсасывание;
- мобильное исполнение;
- различные типы приводов: электрические, гидравлические, пневматические, дизельные.



## Центральный офис в Москве

115432, г. Москва, пр-т Андропова, д. 18/7,  
Бизнес-парк «Нагатино i-Land»

Тел.: +7 (495) 937-89-68  
info@adl.ru www.adl.ru

