

## ПОГРУЖНЫЕ НАСОСЫ НПН



# ГРАНПАМП

### Насосы серии НПН/НПНФ

Погружной насос для сточных вод из стали AISI 304

#### Области применения

- дренажные системы городских очистных сооружений;
- дренажные системы жилых районов;
- осушение заболоченных участков и полив полей в сельском хозяйстве.

#### Технические данные

- Вихревое рабочее колесо.
- Присоединение: резьбовое, фланцевое.

- Стандартная комплектация поплавком для однофазных насосов и со встроенной тепловой защитой.
- Двойное механическое уплотнение.
- Температура перекачиваемой жидкости: 0–50°C.
- PH перекачиваемой жидкости: 4–10.
- Максимальная глубина погружения: 5 м.
- Максимальный размер твердых частиц: до 30 мм
- Электродвигатель: частота/количество полюсов: 50 Гц/2; класс изоляции: F; класс защиты: IP68.

### Маркировка

**НПН**

**Ф**

**М**

**75**

**П**

1

2

3

4

5

1 | Серия насоса

2 | Тип присоединения

Ф	Фланцевое исполнение
-	Резьбовое исполнение

3 | Тип электродвигателя

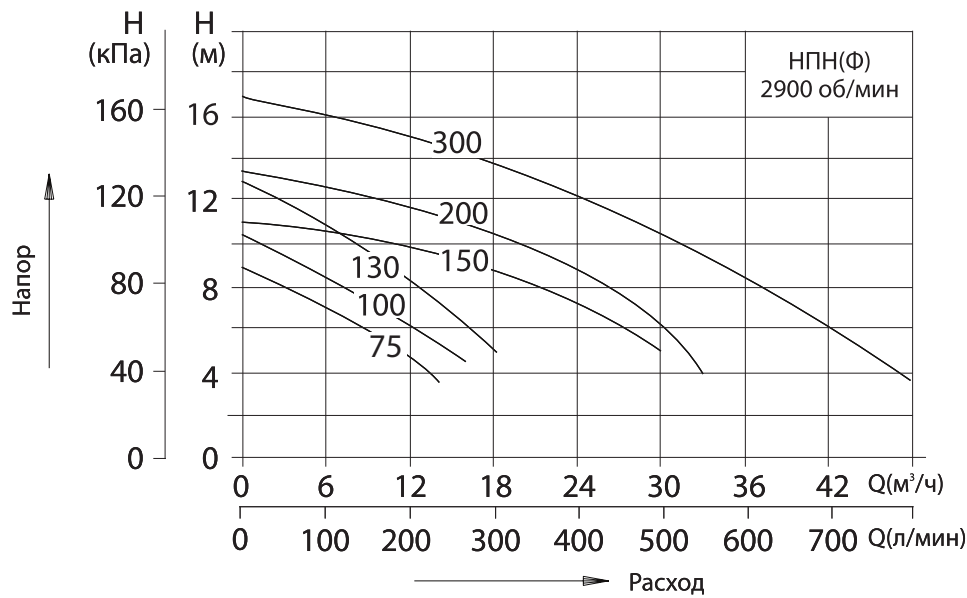
М	Однофазный
-	Трёхфазный

4 | Мощность 75\*0.01 = 0.75 л.с

5 | Поплавковый выключатель

## ПОГРУЖНЫЕ НАСОСЫ НПН

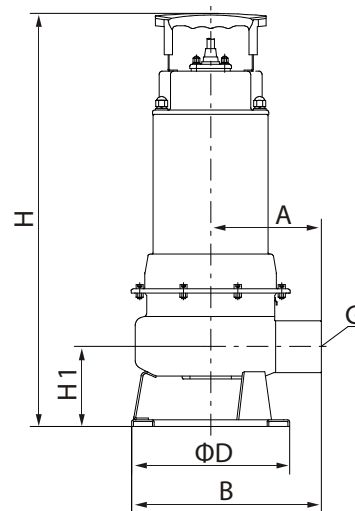
### Гидравлические характеристики



### Габаритные размеры

#### Резьбовое присоединение

Наименование	Размеры, (мм)					
	A	B	D	H	H1	G
НПНм75(П)	124	209	Φ170	429	85	G1.5
НПН75	124	209	Φ170	429	85	G1.5
НПНм100(П)	124	209	Φ170	445	85	G1.5
НПН100	124	209	Φ170	445	85	G1.5
НПНм130(П)	124	209	Φ170	462	85	G1.5
НПН130	124	209	Φ170	462	85	G1.5
НПНм150(П)	133	228	Φ190	487	96	G2
НПН150	133	228	Φ190	487	96	G2
НПНм200(П)	133	228	Φ190	505	96	G2
НПН200	133	228	Φ190	487	96	G2
НПН300	133	228	Φ190	505	96	G2



#### Фланцевое присоединение

Наименование	Размеры, (мм)							
	A	B	D	H	H1	D	D1	DN
НПНФм75(П)	124	209	Φ170	429	85	Φ150	Φ110	40
НПНФ75	124	209	Φ170	429	85	Φ150	Φ110	40
НПНФм100(П)	124	209	Φ170	445	85	Φ150	Φ110	40
НПНФ100	124	209	Φ170	445	85	Φ150	Φ110	40
НПНФм130(П)	124	209	Φ170	462	85	Φ150	Φ110	40
НПНФ130	124	209	Φ170	462	85	Φ150	Φ110	40
НПНФм150(П)	133	228	Φ190	487	96	Φ165	Φ125	50
НПНФ150	133	228	Φ190	487	96	Φ165	Φ125	50
НПНФм200(П)	133	228	Φ190	505	96	Φ165	Φ125	50
НПНФ200	133	228	Φ190	487	96	Φ165	Φ125	50
НПНФ300	133	228	Φ190	505	96	Φ165	Φ125	50

