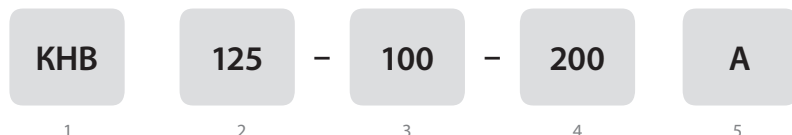


## ЦЕНТРОБЕЖНЫЕ КОНСОЛЬНЫЕ НАСОСЫ КНВ



# ГРАНПАМП

### Маркировка



1 Серия насоса

2 Диаметр входного патрубка, (мм)

3 Диаметр выходного патрубка, (мм)

4 Диаметр рабочего колеса, (мм)

5 Варианты обрезки крыльчатки

A

B

C

D

## ЦЕНТРОБЕЖНЫЕ КОНСОЛЬНЫЕ НАСОСЫ КНВ

«Гранпамп»  
КНВ

### Насосы серии КНВ

#### Серия КНВ

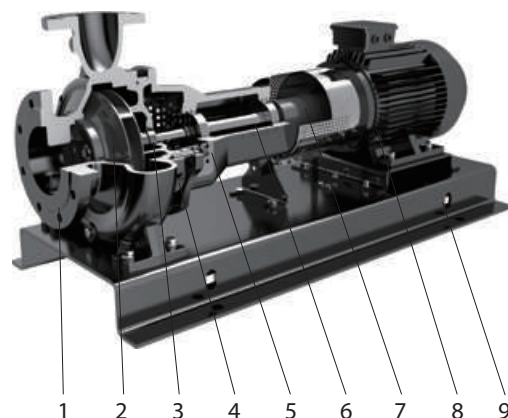
Центробежный консольный насос.

#### Области применения:

- системы водоснабжения;
- системы повышения давления;
- системы отопления;
- градирни и системы вентиляции;
- общие задачи перекачки воды в производственных процессах;
- системы пожаротушения.

#### Спецификация

№	Части	Материал
1	Корпус насоса	Чугун
2	Рабочее колесо	Чугун
3	Механическое уплотнение	Sic/Car
4	Крышка насоса	Чугун
5	Подшипниковый узел	Чугун
6	Вал насоса	Сталь 304
7	Муфта	Сталь
8	Электродвигатель	
9	Пластина основания	Железо



#### Технические данные:

- Значение pH перекачиваемой жидкости: 4–10.
- Температура перекачиваемой жидкости: 0–90 °С.
- Мощность: от 2,2 кВт до 90 кВт.
- Напор: до 36,5 метров.
- Максимальное давление: до 16 бар.
- Высота использования: до 1000 метров над уровнем моря.

#### - Электродвигатель:

- класс изоляции: F;
- класс защиты: IP55;
- класс энергоэффективности: IE2 стандартная комплектация;
- IE3 – по заказу.

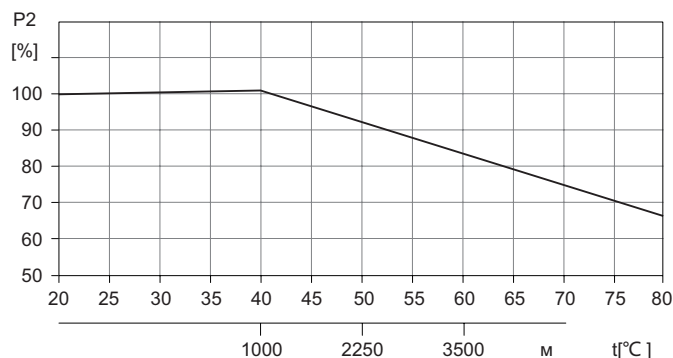
#### - Фланцы: стандарт: EN 1092 и DIN 2576.

#### Окружающая температура

Максимальная окружающая температура: +40 °С. В случае использования при температуре выше +40 °С или при установке на высоте выше 1000 метров над уровнем моря, необходимо использовать электродвигатель заведомо большей мощности. При низкой плотности воздуха и плохом охлаждении мотора, его мощность P2 снижается. Смотрите на диаграмме.

#### Пример:

При использовании насоса при высоте 3500 метров над уровнем моря, P2 снизится до 88%. При использовании насоса при температуре окружающей среды 70 °С P2 снизится 78%.



Компания оставляет за собой право вносить конструктивные изменения  
АДЛ — производство и поставки оборудования для инженерных систем

Тел.: +7 (495) 937-89-68, +7 (495) 221-63-78  
info@adl.ru | www.adl.ru | Интернет-магазин: www.valve.ru

**ЦЕНТРОБЕЖНЫЕ КОНСОЛЬНЫЕ НАСОСЫ КНВ****«Гранпамп»  
КНВ**

Таблица характеристик

Модель	Мощность, (кВт)	Номинальный расход, м <sup>3</sup> /ч	Номинальный напор, м	Максимальный расход, м <sup>3</sup> /ч	Минимальный расход, м <sup>3</sup> /ч	NPSH
КНВ 125-80-200	5.5	100	14.5	120	70	2
КНВ 125-80-200А	5.5	95	13	123.5	66.5	2
КНВ 125-80-200В	4	90	11.5	108	63	2
КНВ 125-80-200С	4	85	10.5	110.5	59.5	2
КНВ 125-80-200D	3	82	9.5	98.5	57.4	2
КНВ 125-80-200E	2.2	70	7.5	91	49	2
КНВ 125-100-200	7.5	150	13.5	180	105	2.8
КНВ 125-100-200А	7.5	145	12	188.5	101.5	2.3
КНВ 125-100-200В	5.5	140	10.5	168	98	2.3
КНВ 125-100-200С	5.5	135	9.5	175.5	94.5	2.3
КНВ 125-100-200D	4	130	7	156	91	2.3
КНВ 125-80-250	11	100	22.5	130	70	2
КНВ 125-80-250А	11	96	20.5	125	67.2	2
КНВ 125-80-250В	7.5	90	18	117	63	2
КНВ 125-80-250С	7.5	85	16	110.5	59.5	2
КНВ 125-80-250D	5.5	82	15	98.5	57.4	2
КНВ125-80-250E	5.5	78	14	101.5	54.6	2
КНВ 125-100-250	15	160	21	208	112	2
КНВ 125-100-250А	15	154	19	200	107.8	2
КНВ 125-100-250В	11	146	17.5	190	102.2	2
КНВ 125-100-250С	11	140	16	182	98	2
КНВ 125-100-250D	11	135	14.5	175.5	94.5	2
КНВ 125-100-250E	7.5	130	13	156	91	2
КНВ 125-100-250F	7.5	128	12	166.5	89.6	2
КНВ 150-125-250	22	290	19	377	203	3.5
КНВ 150-125-250А	18.5	280	17	336	196	3.5
КНВ 150-125-250В	18.5	270	15.5	351	189	3.5
КНВ150-125-250С	15	256	14	333	179.2	3.5
КНВ 150-125-250D	15	250	12.5	325	175	3.5
КНВ 150-125-250E	11	242	11	315	169.4	3.5
КНВ125-80-315	22	130	36	169	91	2
КНВ 125-80-315А	18.5	125	32	162.5	87.5	2
КНВ 125-80-315В	15	122	29	146.5	85.4	2
КНВ 125-80-315С	15	116	26.5	151	81.2	2
КНВ 125-80-315D	15	112	24	145.5	78.4	2
КНВ 125-80-315E	11	106	22	138	74.2	2
КНВ 125-100-315	30	185	35	240.5	129.5	2.2
КНВ 125-100-315А	22	178	30.5	213.5	124.6	2.2
КНВ 125-100-315В	22	172	28	223.5	120.4	2.2
КНВ 125-100-315С	18.5	166	28	199	116.2	2.2
КНВ 125-100-315D	18.5	162	24	210.5	113.4	2.2
КНВ 125-100-315E	15	158	22	205.5	110.6	2.2



# ЦЕНТРОБЕЖНЫЕ КОНСОЛЬНЫЕ НАСОСЫ КНВ

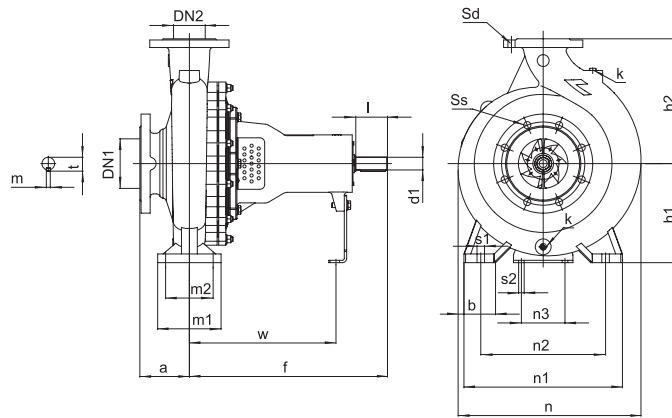


Таблица размеров

Модель	DN1	DN2	a	f	h1	h2	b	m1	m2	n	n1	n2	n3	w	s1	s2	d1	l	m	t	Sd	Ss	k								
КНВ 125-80-200	125	80	125	500	180	250	65	125	95	368	345	280			14																
КНВ 125-80-200А																															
КНВ 125-80-200В																															
КНВ 125-80-200С					225	225			408																						
КНВ 125-80-200D																															
КНВ 125-80-200E																															
КНВ 125-80-250					125	80	125	500	225	225				408																	
КНВ 125-80-250А																															
КНВ 125-80-250В																															
КНВ 125-80-250С									250	315			462																		
КНВ 125-80-250D																															
КНВ 125-80-250E																															
КНВ 125-80-315					125	80	125	500	250	315				462																	
КНВ 125-80-315А																															
КНВ 125-80-315В																															
КНВ 125-80-315С	200								390	360	280	110	370	14	Ø32	80	10	35	8-Ø18												
КНВ 125-80-315D																															
КНВ 125-80-315E																															
КНВ 125-100-200	150	125	140	500	200					390	360	280	110	370	14	Ø32	80	10	35	8-Ø18											
КНВ 125-100-200А																															
КНВ 125-100-200В																															
КНВ 125-100-200С					225				423																						
КНВ 125-100-200D																															
КНВ 125-100-250																												250			
КНВ 125-100-250А																															
КНВ 125-100-250В																															
КНВ 125-100-250С					225				423																						
КНВ 125-100-250D																															
КНВ 125-100-250E																															
КНВ 125-100-250F					315									469	400	315															
КНВ 125-100-315А																															
КНВ 125-100-315В																															
КНВ 125-100-315С					250									469	400	315															
КНВ 125-100-315D																															
КНВ 125-100-315E																															
КНВ 150-125-250	150	125	140	500	250																										
КНВ 150-125-250А																															
КНВ 150-125-250В																															
КНВ 150-125-250С					355									476																	
КНВ 150-125-250D																															
КНВ 150-125-250E																															



Компания оставляет за собой право вносить конструктивные изменения  
 АДЛ — производство и поставки оборудования для инженерных систем

Тел.: +7 (495) 937-89-68, +7 (495) 221-63-78  
 info@adl.ru | www.adl.ru | Интернет-магазин: www.valve.ru

# ЦЕНТРОБЕЖНЫЕ КОНСОЛЬНЫЕ НАСОСЫ КНВ

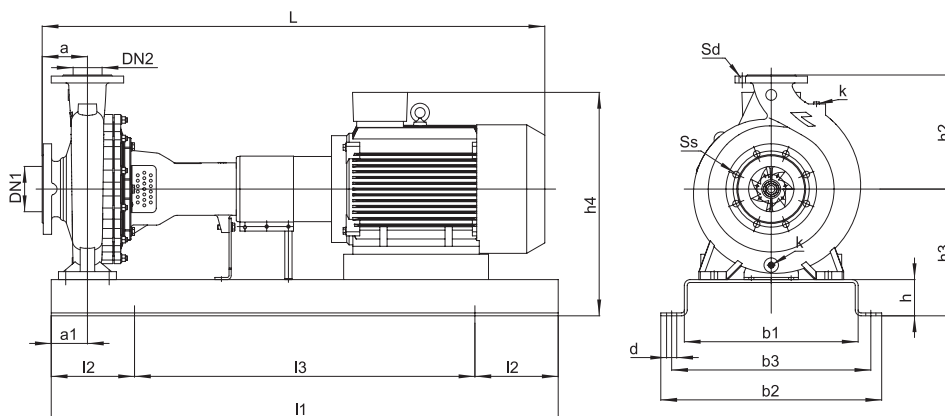


Таблица размеров

Модель	DN1	a	a1	h4	L	l1	l2	l3	DN2	Ss	Sd	h2	h3	h	d	b1	b3	b2	k							
КНВ 125-80-200	125	125		493	1123				80	8-Ø18	8-Ø18	250	280		4-Ø24	380	440	490	NPT 3/8							
КНВ 125-80-200A				468	1117															1120	190	740				
КНВ 125-80-200B				446	1082																					
КНВ 125-80-200C				585	1276																					
КНВ 125-80-200D				538	1163	1250	205	840							280	315						430	490	540		
КНВ 125-80-200E				538	1123																					
КНВ 125-80-250																										
КНВ 125-80-250A																										
КНВ 125-80-250B																										
КНВ 125-80-250C																										
КНВ 125-80-250D																										
КНВ 125-80-250E																										
КНВ 125-80-315																										
КНВ 125-80-315A																										
КНВ 125-80-315B																										
КНВ 125-80-315C																										
КНВ 125-80-315D																										
КНВ 125-80-315E																										
КНВ 125-100-200	125	100		513	1163				100	8-Ø18	8-Ø18	280	280	100	4-Ø24	380	440	490	NPT 3/8							
КНВ 125-100-200A				488	1123															1120	190	740				
КНВ 125-100-200B				488	1117																					
КНВ 125-100-200C																										
КНВ 125-100-200D																										
КНВ 125-100-250																										
КНВ 125-100-250A																										
КНВ 125-100-250B																										
КНВ 125-100-250C																										
КНВ 125-100-250D																										
КНВ 125-100-250E																										
КНВ 125-100-250F																										
КНВ 125-100-315																										
КНВ 125-100-315A																										
КНВ 125-100-315B																										
КНВ 125-100-315C																										
КНВ 125-100-315D																										
КНВ 125-100-315E																										
КНВ 150-125-250	150	140		655	1453				125	8-Ø18	8-Ø18	355	350		4-Ø28	480	550	610	NPT 3/8							
КНВ 150-125-250A				630	1422															1400	230	940				
КНВ 150-125-250B				630	1387																					
КНВ 150-125-250C				610	1336	1250	205	840																		
КНВ 150-125-250D				610	1422																					
КНВ 150-125-250E				630	1387																					
КНВ 150-125-250F				610	1336																					
КНВ 150-125-250E				610	1291	1250	205	840														4-Ø24	430	490	540	



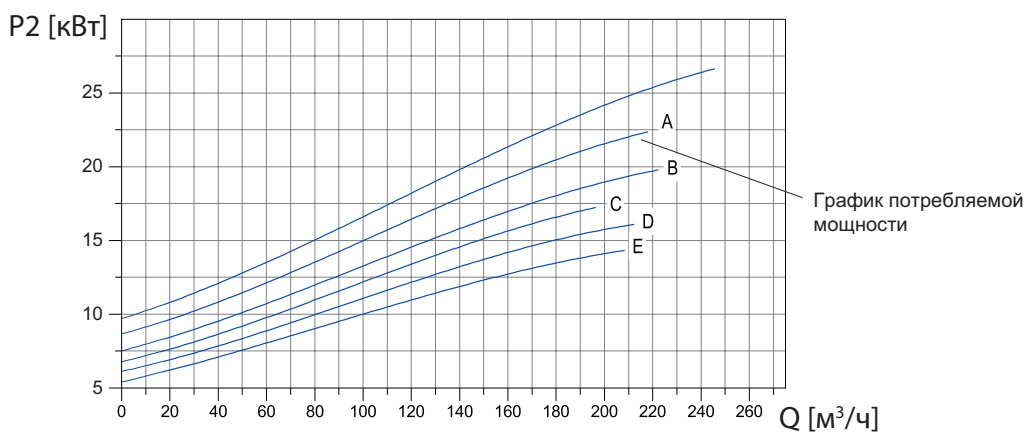
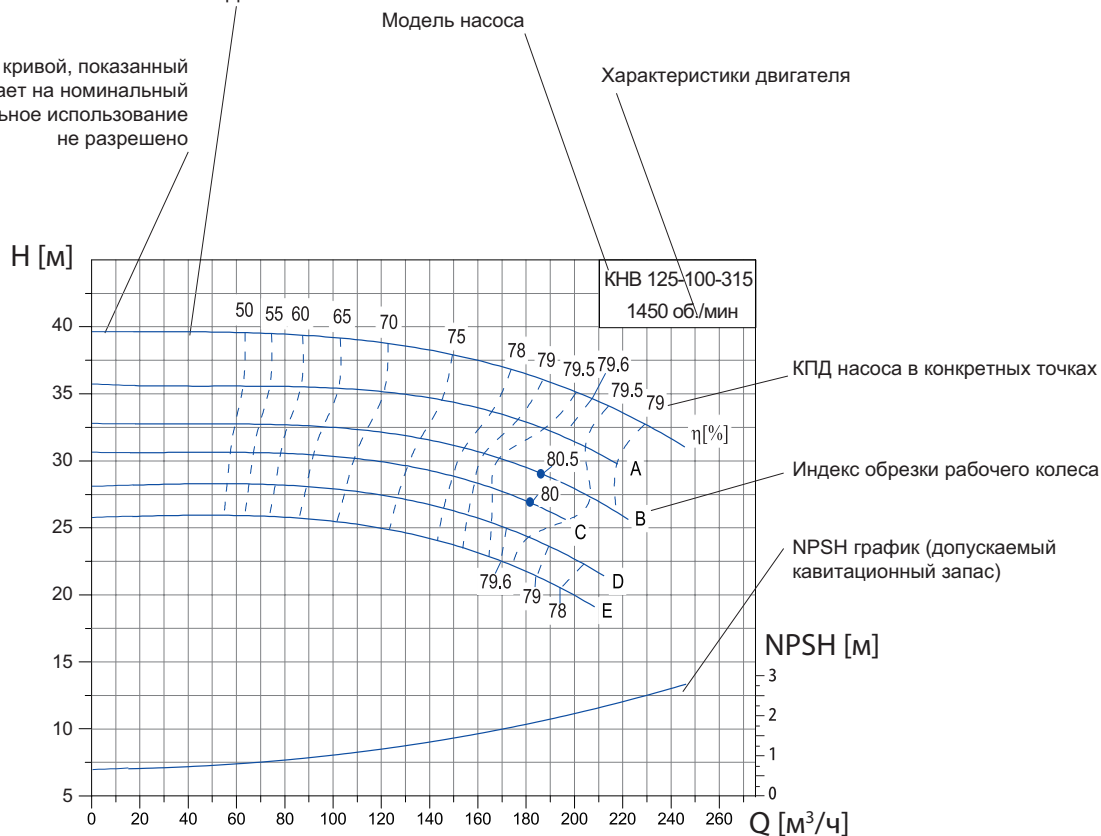
# ЦЕНТРОБЕЖНЫЕ КОНСОЛЬНЫЕ НАСОСЫ КНВ



## Как пользоваться графиками

Участок графика, показанный толстой линией, указывает на рабочий диапазон, в котором разрешается длительное использование, насос имеет высокий КПД

Участок графика кривой, показанный тонкой линией, показывает на номинальный диапазон в котором длительное использование не разрешено



### Рекомендации к графикам эффективности

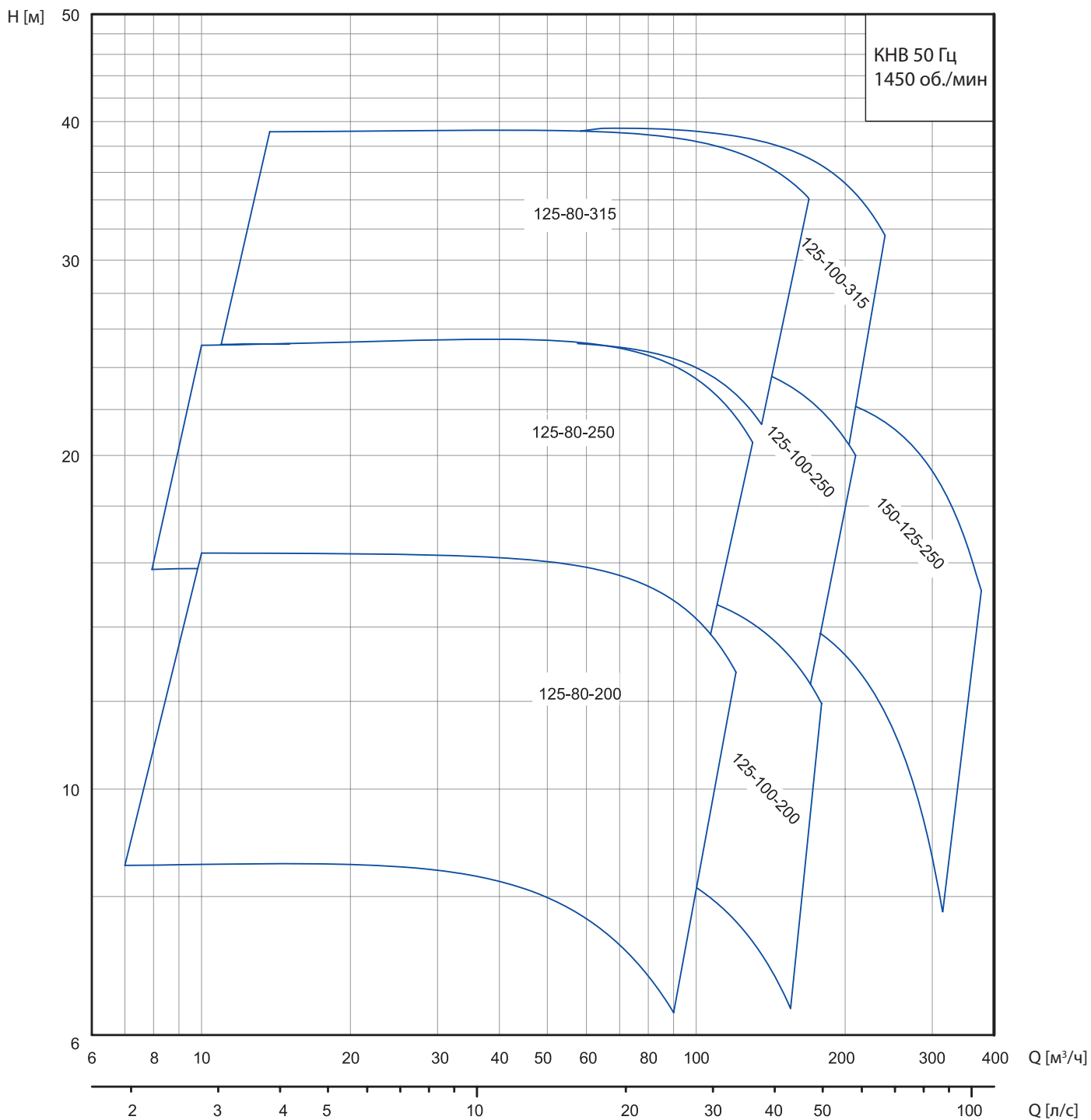
Допуск соответствует ISO 9906, раздел A  
 Данные приведены при использовании чистой дегазированной воды с кинематической вязкостью 1 мм²/с, при температуре 20 °С.  
 Во избежание перегрева двигателя, насос не должен использоваться при максимальном напоре долгое время.



# ЦЕНТРОБЕЖНЫЕ КОНСОЛЬНЫЕ НАСОСЫ КНВ



## Эксплуатационные характеристики

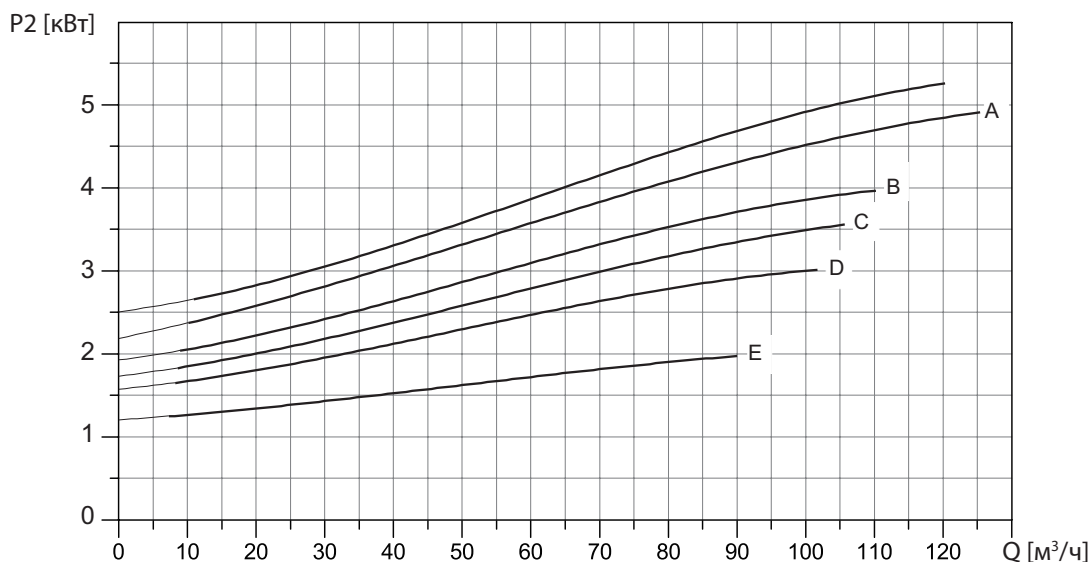
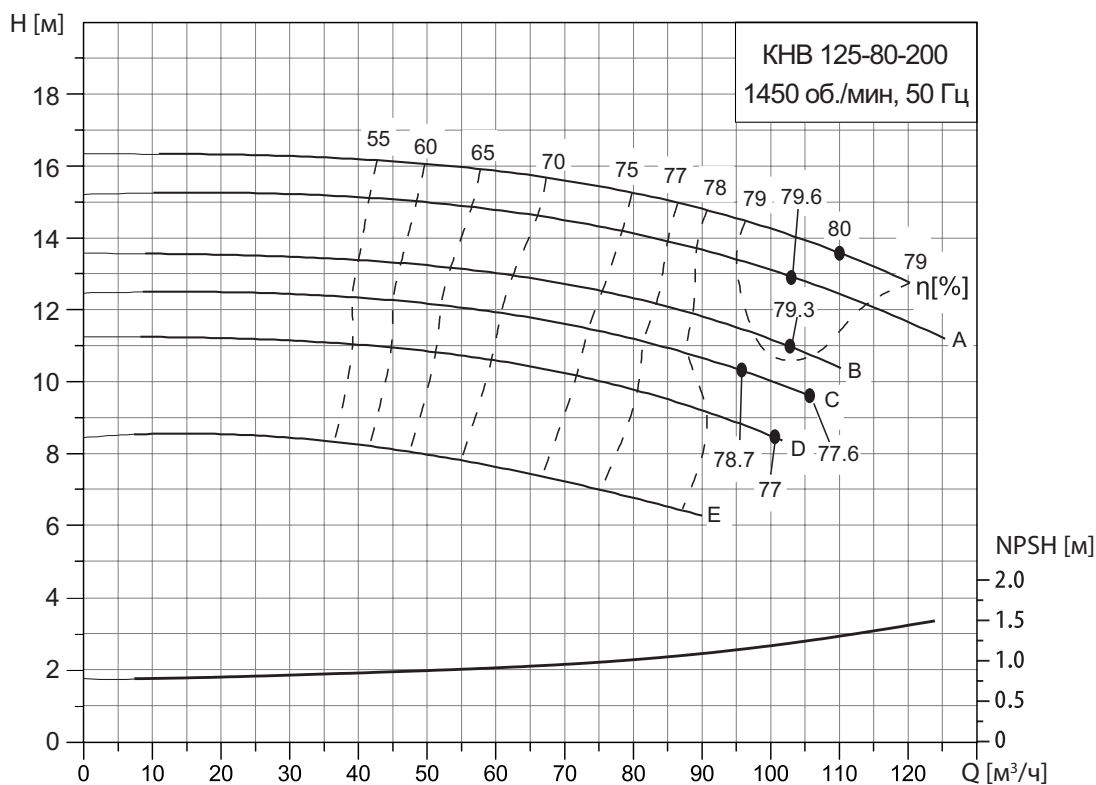


# ЦЕНТРОБЕЖНЫЕ КОНСОЛЬНЫЕ НАСОСЫ КНВ



## Насосы серии КНВ 125-80-200, 1450 об./мин

Эксплуатационные характеристики



Компания оставляет за собой право вносить конструктивные изменения  
 АДЛ — производство и поставки оборудования для инженерных систем

Тел.: +7 (495) 937-89-68, +7 (495) 221-63-78  
 info@adl.ru | www.adl.ru | Интернет-магазин: www.valve.ru

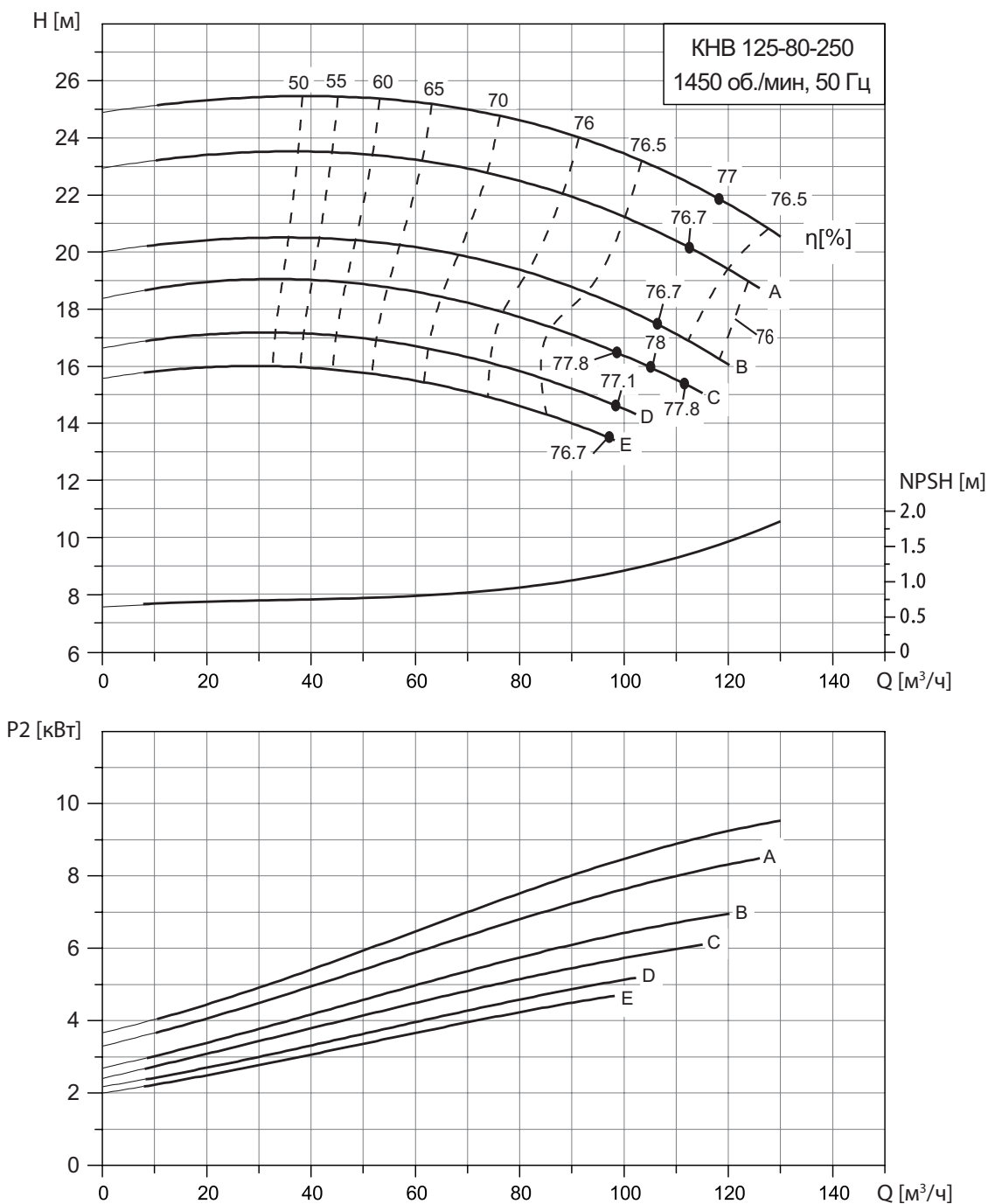


# ЦЕНТРОБЕЖНЫЕ КОНСОЛЬНЫЕ НАСОСЫ КНВ



## Насосы серии КНВ 125-80-250, 1450 об./мин

### Эксплуатационные характеристики

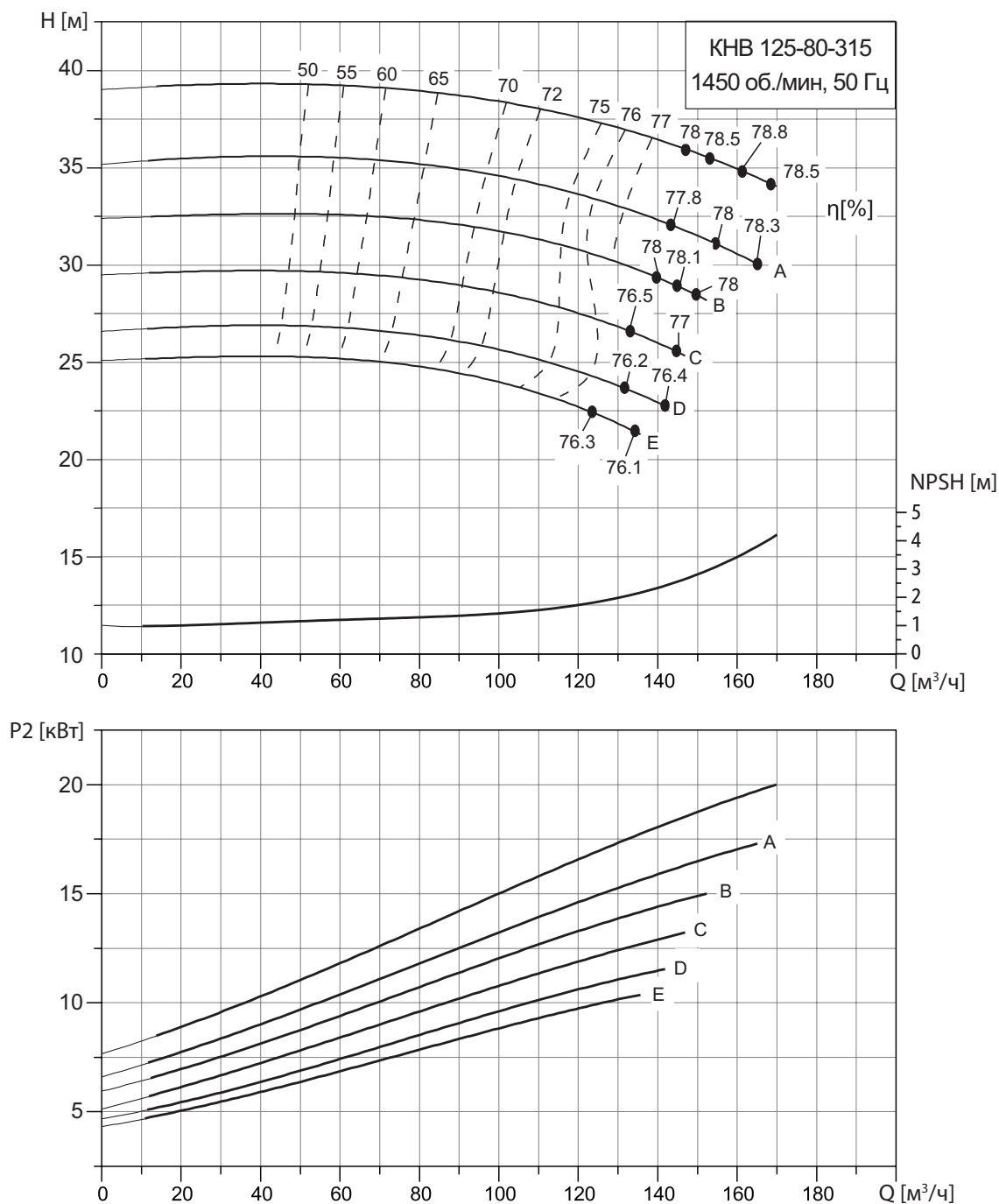


# ЦЕНТРОБЕЖНЫЕ КОНСОЛЬНЫЕ НАСОСЫ КНВ



## Насосы серии КНВ 125-80-315, 1450 об./мин

Эксплуатационные характеристики



Компания оставляет за собой право вносить конструктивные изменения  
АДЛ — производство и поставки оборудования для инженерных систем

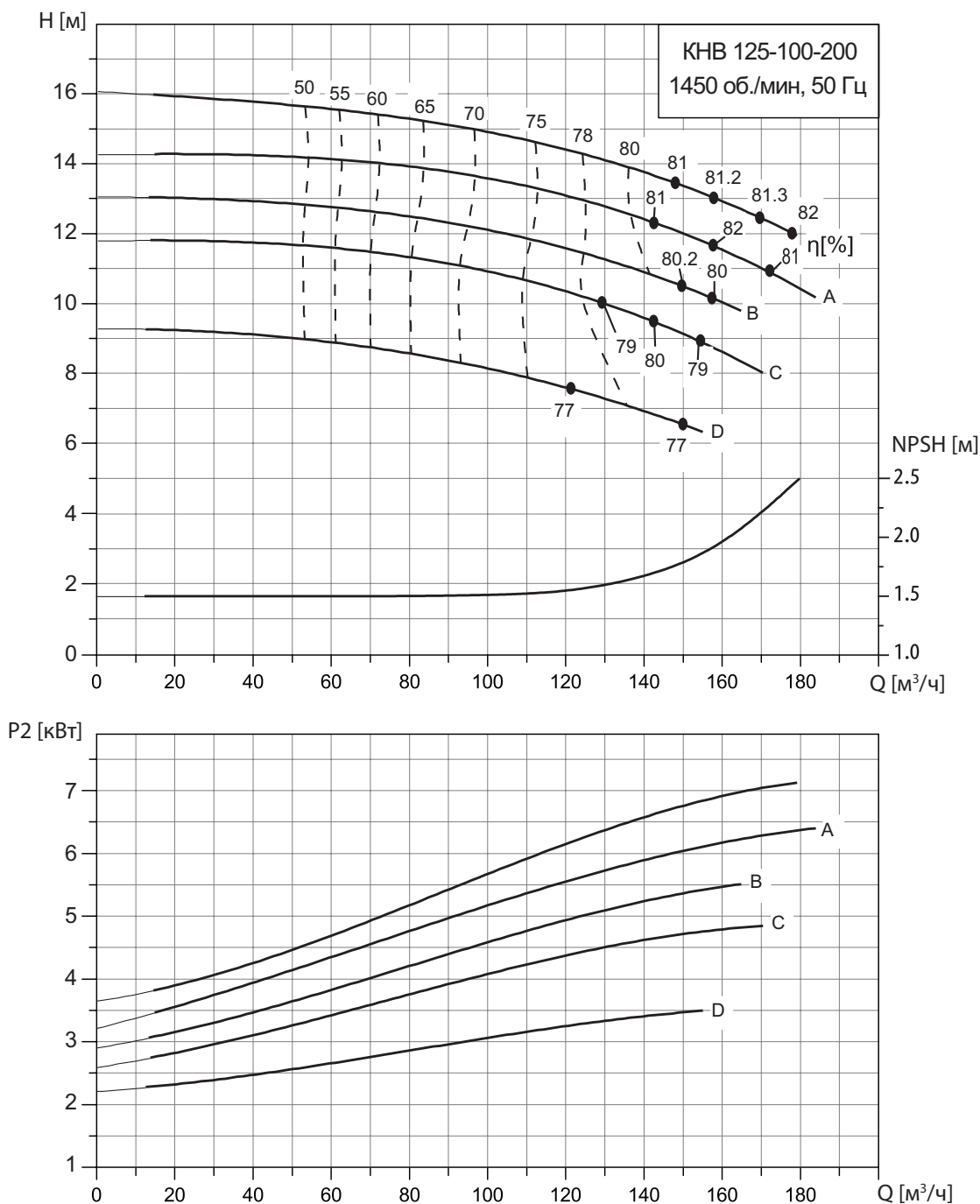
Тел.: +7 (495) 937-89-68, +7 (495) 221-63-78  
info@adl.ru | www.adl.ru | Интернет-магазин: www.valve.ru

# ЦЕНТРОБЕЖНЫЕ КОНСОЛЬНЫЕ НАСОСЫ КНВ



## Насосы серии КНВ 125-100-200, 1450 об./мин

Эксплуатационные характеристики

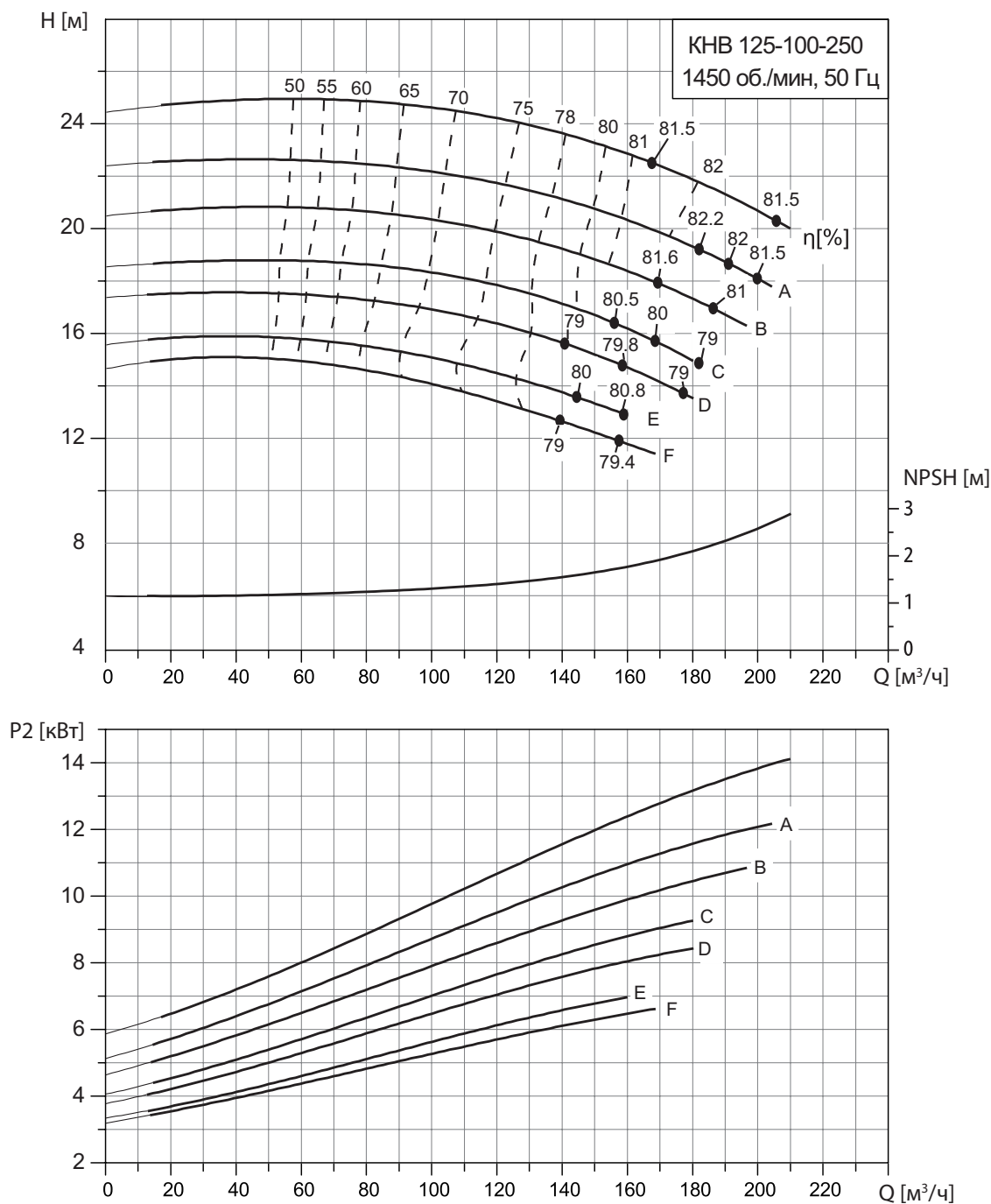


# ЦЕНТРОБЕЖНЫЕ КОНСОЛЬНЫЕ НАСОСЫ КНВ



## Насосы серии КНВ 125-100-250, 1450 об./мин

Эксплуатационные характеристики



Компания оставляет за собой право вносить конструктивные изменения  
 АДЛ — производство и поставки оборудования для инженерных систем

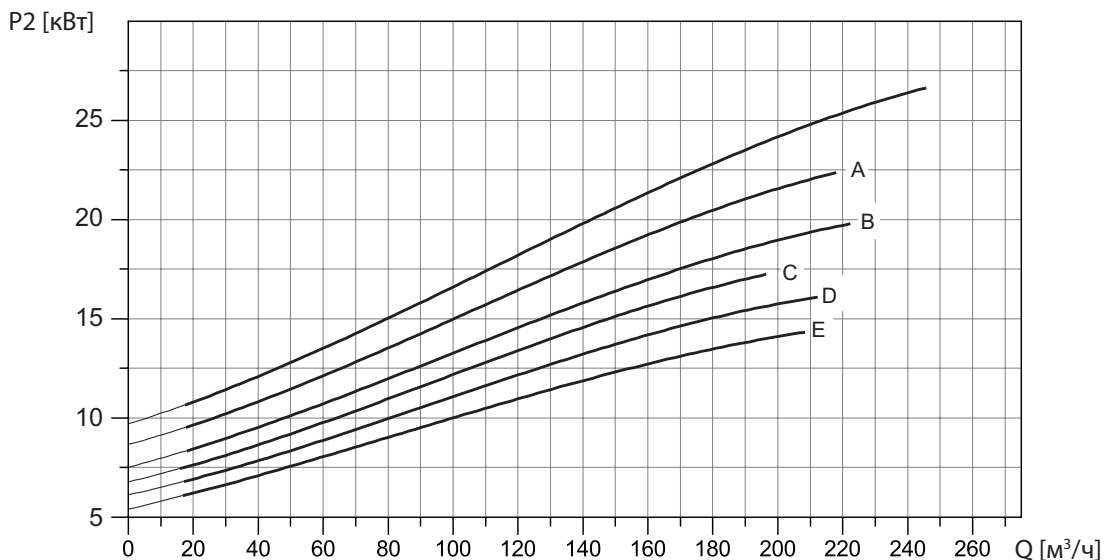
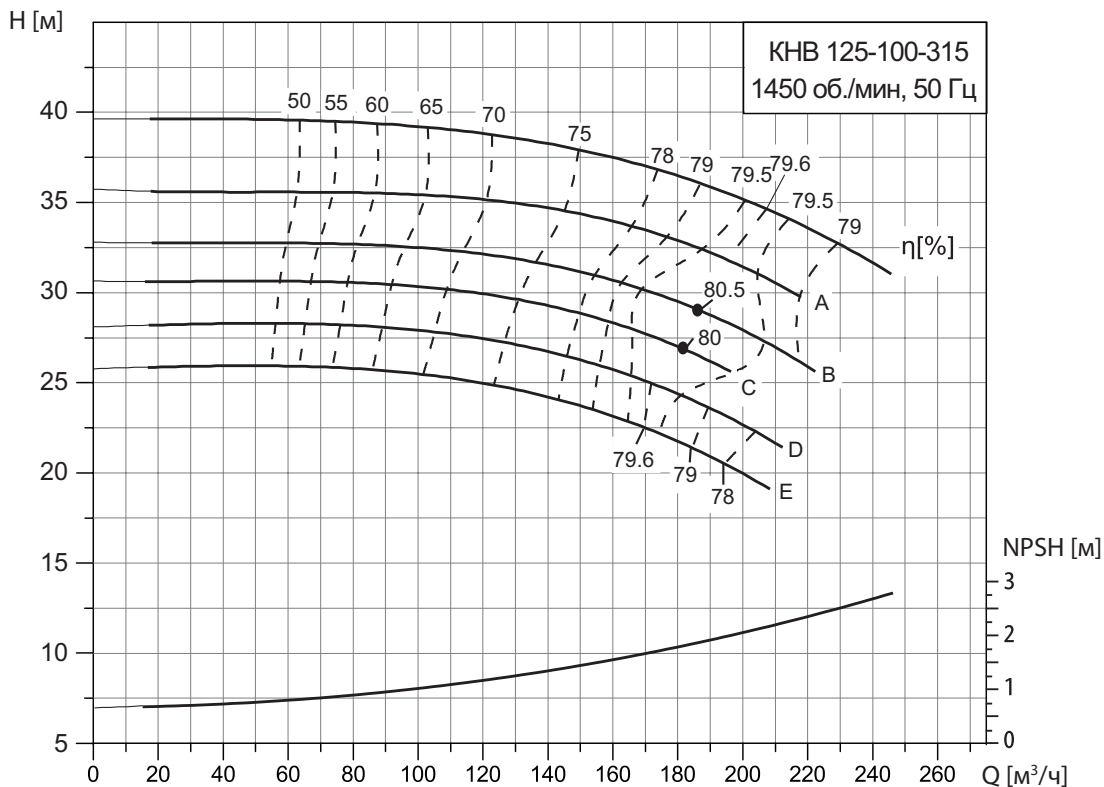
Тел.: +7 (495) 937-89-68, +7 (495) 221-63-78  
 info@adl.ru | www.adl.ru | Интернет-магазин: www.valve.ru

# ЦЕНТРОБЕЖНЫЕ КОНСОЛЬНЫЕ НАСОСЫ КНВ



## Насосы серии КНВ 125-100-315, 1450 об./мин

### Эксплуатационные характеристики

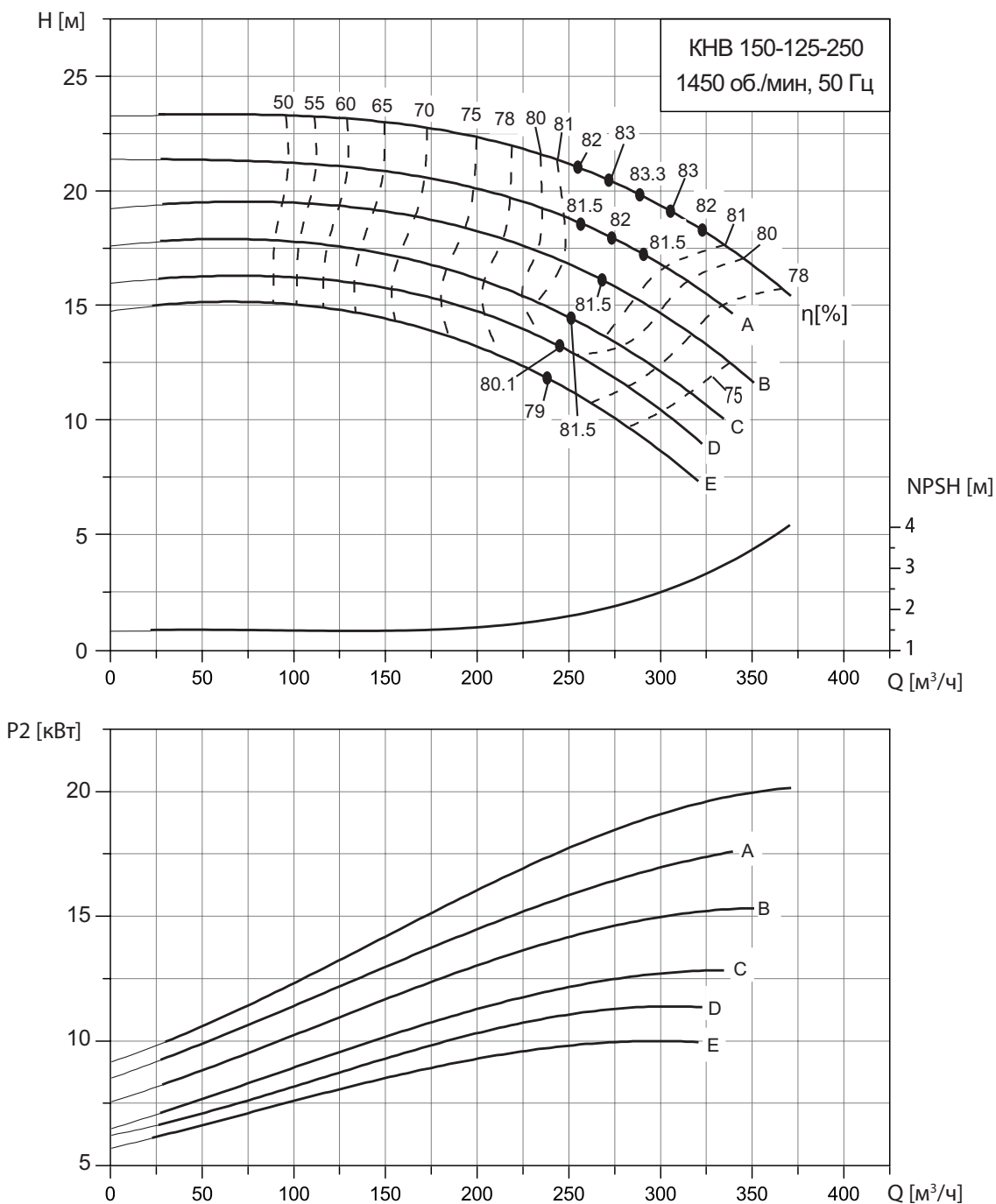


# ЦЕНТРОБЕЖНЫЕ КОНСОЛЬНЫЕ НАСОСЫ КНВ



## Насосы серии КНВ 150-125-250, 1450 об./мин

Эксплуатационные характеристики



Компания оставляет за собой право вносить конструктивные изменения  
 АДЛ — производство и поставки оборудования для инженерных систем

Тел.: +7 (495) 937-89-68, +7 (495) 221-63-78  
 info@adl.ru | www.adl.ru | Интернет-магазин: www.valve.ru