

## ШИБЕРНЫЕ ЗАТВОРЫ «ГРАНОКС»

### Шиберный (ножевой) затвор серии VG

#### Применение

Двухседельная конструкция межфланцевого шиберного (ножевого) затвора серии VG обеспечивает надежное перекрытие потока в двух направлениях и подходит для перекрытия потока при транспортировке рабочих сред с высоким содержанием абразива суспензии в таких отраслях промышленности, как:

- целлюлозно-бумажная промышленность;
- горнодобывающая промышленность.

#### Нож

Нож имеет износостойкое хромированное покрытие и минимальную шероховатость поверхности. Это обеспечивает стойкость к коррозии и механическому износу. Специальная конструкция ножа позволяет легко отделить манжеты друг от друга при закрытии затвора, обеспечивает длительный срок службы седлового уплотнения.

#### Седловое уплотнение

Две манжеты находятся в постоянном контакте друг с другом, когда затвор открыт. Отсутствие зазора между ними позволяет избежать износа кромки и препятствует накоплению твердых частиц.

Манжеты имеют дополнительное опорное кольцо для продления срока эксплуатации затворов. Варианты материала седел: NBR, EPDM и натуральная резина.

#### Уплотнение по корпусу

Долговечное уплотнение из PTFE. Легкий доступ к механизму затяжки сальника и простота его обслуживания обеспечивают герметичность уплотнения.

#### Грязевой щиток

Нижний грязевой щиток легко снимается для очистки затвора. Можно оснастить данный затвор собственной системой промывки.

#### Технические характеристики

|                      |                                                     |
|----------------------|-----------------------------------------------------|
| Номинальный диаметр  | DN50–DN800                                          |
| Номинальное давление | PN 10, PN 16                                        |
| Присоединение        | Межфланцевое                                        |
| Применяемые среды    | Угольный шлам, целлюлоза, сточные воды, сироп, шлак |

#### Рабочее давление

| DN, (мм) | Максимальное рабочее давление, (МПа) |
|----------|--------------------------------------|
| 50–100   | 1,6                                  |
| 125–200  | 1                                    |
| 250–400  | 0,7                                  |
| 450–500  | 0,5                                  |
| 600–700  | 0,3                                  |
| 800      | 0,2                                  |

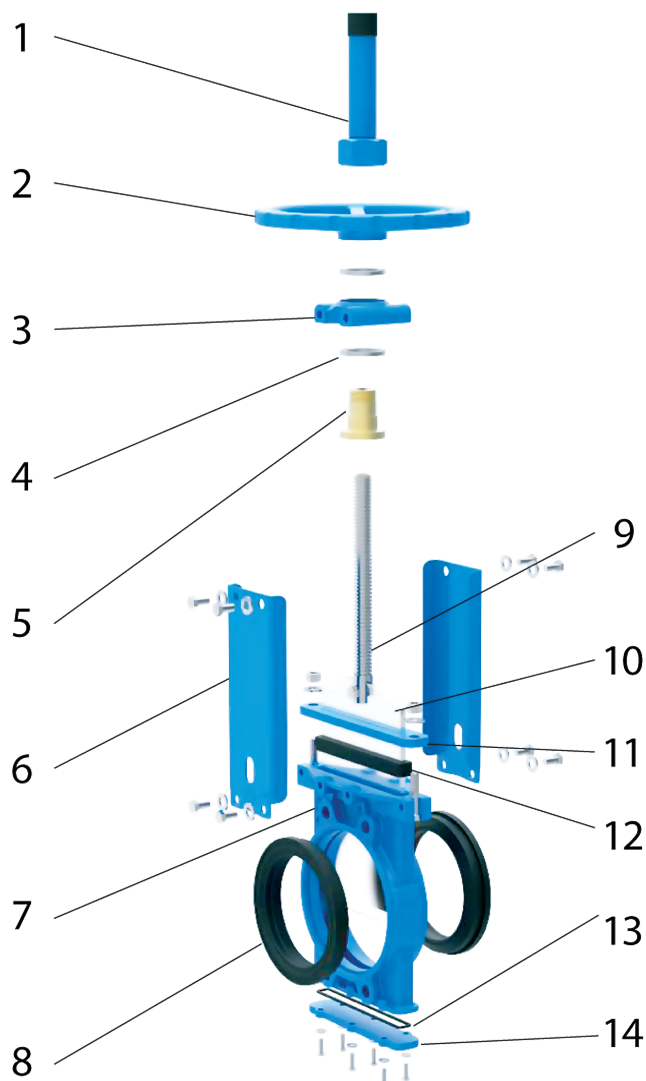
#### Температурные характеристики

| Материал | t°    | Применение                |
|----------|-------|---------------------------|
| EPDM     | 120°C | Слабоагрессивные среды    |
| NBR      | 90°C  | Масла, нефтепродукты      |
| VITON    | 200°C | Высокотемпературные среды |
| PTFE     | 200°C | Коррозионные среды        |



## ШИБЕРНЫЕ ЗАТВОРЫ «ГРАНОКС»

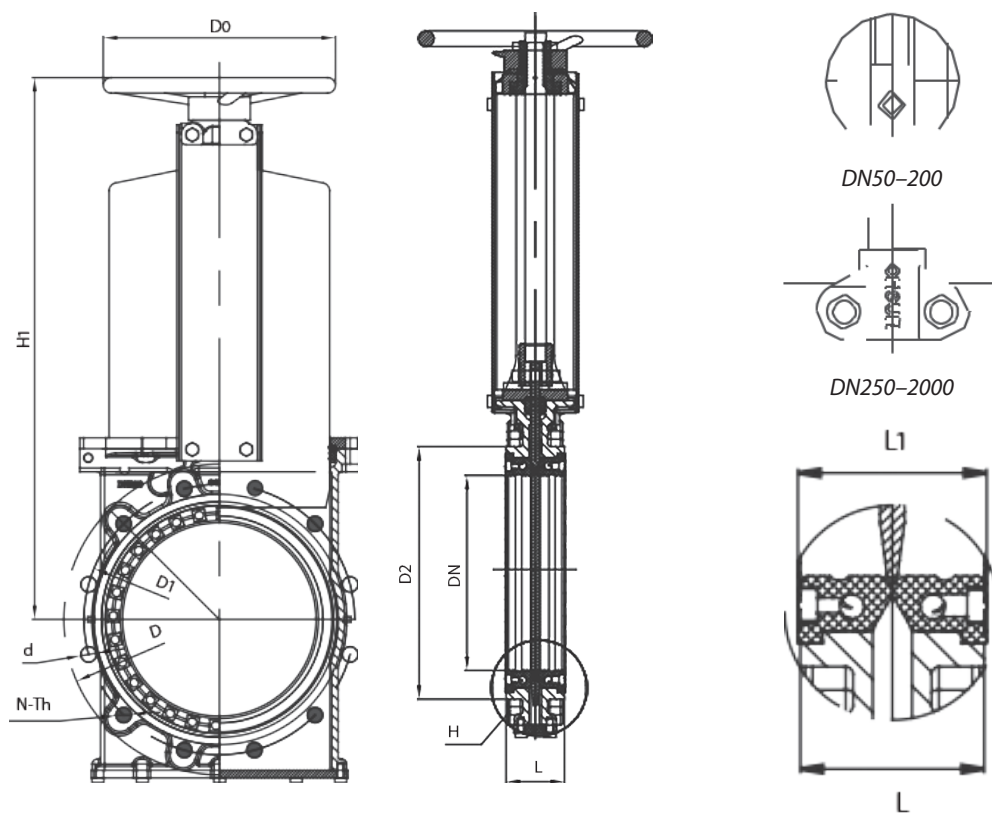
### Шиберный (ножевой) затвор серии VG



| Спецификация |                        |                            |
|--------------|------------------------|----------------------------|
| 1            | Корпус                 | GGG40 (BЧ40)               |
| 2            | Штурвал                | GGG40 (BЧ40)               |
| 3            | Фланец хомута          | GGG40 (BЧ40)               |
| 4            | Подшипник              | ШХ15                       |
| 5            | Болт                   | латунь                     |
| 6            | Бугель                 | WCB                        |
| 7            | Корпус                 | GGG40 (BЧ40)               |
| 8            | Седло                  | Натуральная резина + сталь |
| 9            | Шток                   | SS420/SS304/SS16           |
| 10           | Ходовая гайка          | Fe+Zn(Painting)/SS304      |
| 11           | Сальниковое уплотнение | WCB                        |
| 12           | Уплотнение             | Натуральная резина         |
| 13           | Уплотнение             | Натуральная резина         |
| 14           | Крышка                 | WCB                        |

## ШИБЕРНЫЕ ЗАТВОРЫ «ГРАНОКС»

### Шиберный (ножевой) затвор серии VG



#### Размеры, (мм)

| DN  | L    | D    | D1  | D2  | D0  | N-Th   | d   | H1   |
|-----|------|------|-----|-----|-----|--------|-----|------|
| 50  | 53   | 165  | 125 | 99  | 180 | 4-M16  | Ø18 | 260  |
| 65  | 53   | 185  | 145 | 118 | 200 | 4-M16  | Ø18 | 292  |
| 80  | 56.5 | 200  | 160 | 132 | 200 | 8-M16  | Ø18 | 320  |
| 100 | 56.5 | 220  | 180 | 156 | 240 | 8-M16  | Ø18 | 358  |
| 125 | 63   | 250  | 210 | 184 | 260 | 8-M16  | Ø18 | 395  |
| 150 | 62   | 285  | 240 | 211 | 280 | 8-M20  | Ø23 | 450  |
| 200 | 76.5 | 340  | 295 | 266 | 300 | 8-M20  | Ø23 | 532  |
| 250 | 75.5 | 395  | 350 | 319 | 320 | 12-M20 | Ø23 | 670  |
| 300 | 84   | 445  | 400 | 370 | 350 | 12-M20 | Ø23 | 758  |
| 350 | 84   | 505  | 460 | 429 | 400 | 16-M20 | Ø23 | 857  |
| 400 | 99   | 565  | 515 | 480 | 450 | 16-M24 | Ø27 | 946  |
| 450 | 99   | 615  | 565 | 530 | 500 | 20-M24 | Ø27 | 1023 |
| 500 | 129  | 670  | 620 | 582 | 500 | 20-M24 | Ø27 | Gear |
| 550 | 129  | 725  | 680 | 638 | -   | 20-M27 | Ø30 | Gear |
| 600 | 129  | 780  | 725 | 682 | -   | 20-M27 | Ø30 | Gear |
| 700 | 142  | 895  | 840 | 794 | -   | 24-M27 | Ø30 | Gear |
| 800 | 142  | 1015 | 950 | 901 | -   | 24-M30 | Ø33 | Gear |

Электронные версии чертежей данного оборудования (AutoCAD 2D, 3D, Компас и Revit) вы можете найти на сайте [www.adl.ru](http://www.adl.ru)

## ШИБЕРНЫЕ ЗАТВОРЫ «ГРАНОКС»

### Шиберный (ножевой) затвор серии VG

#### Управление

##### Ручное:

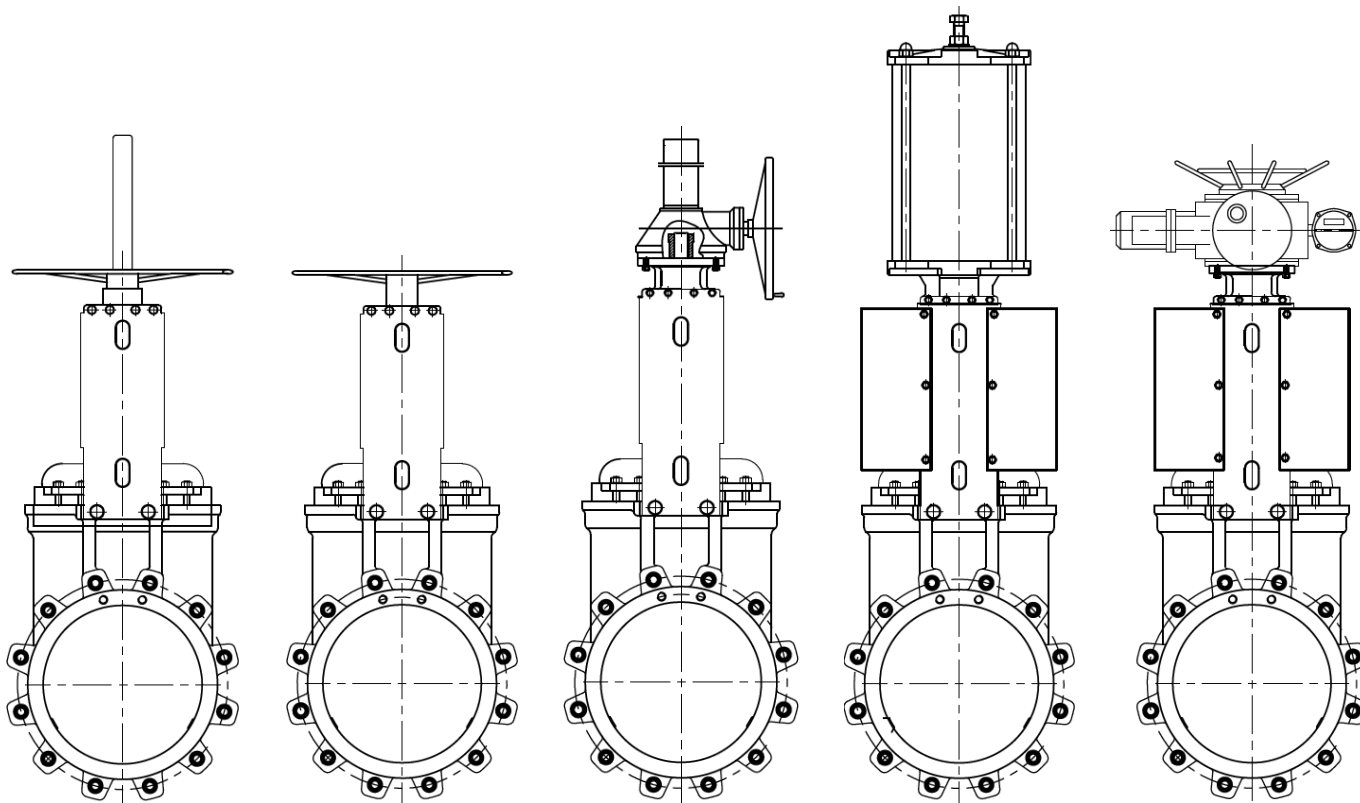
- штурвал (с неподвижным штоком);
- штурвал (выдвижной шток);
- редуктор;
- рычаг.

##### Сервоприводы:

- электропривод;
- пневмопривод;
- гидропривод.

##### Аксессуары:

- ручной дублер;
- позиционер;
- соленоидный клапан;
- концевые выключатели.



Штурвал  
с выдвижным  
штоком

Штурвал  
с неподвижным  
штоком

Редуктор

Пневмопривод

Электропривод