

## Термометры серия А4550

### Технические характеристики

Производитель	WIKA Alexander Wiegand (Германия)
Номер по каталогу	A4550
Тип	Накладной биметаллический
Диапазоны измерений	0...+120 °С
Присоединение	К трубе диаметром от 1" до 2"
Диаметр циферблата	63 мм



серия А4550

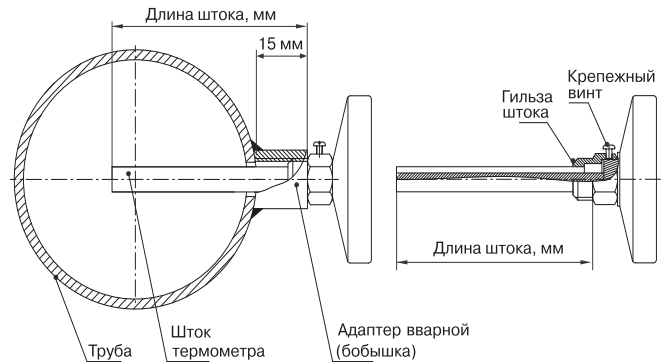


серия А5001

## Термометры серия А5001

### Технические характеристики

Производитель	WIKA Alexander Wiegand (Германия)			
Номер по каталогу	A5001			
Тип	Биметаллический			
Присоединение	G 1/2" внешняя Резьба			
Диаметр циферблата	80 мм			
Максимальное давление рабочей среды	6 МПа (со стальной гильзой до 25 МПа)			
Возможные комбинации отмечены знаком «+»	Диапазон измерения	Возможная длина штока		
		40 мм	60 мм	100 мм
Невозможные комбинации — знаком «-»	-30...+50 °С	-	+	-
	0...+120 °С	+	+	+
	0...+160 °С	+	+	+
	0...+200 °С	+	+	+



### Дополнительные принадлежности

- Адаптер сварной, G 1/2", сталь
- Гильза защищенная стальная, G 1/2", до 25 МПа

### Рекомендации по монтажу и подбору биметаллических термометров и датчиков температуры

1. Диапазон измеряемых температур должен быть приблизительно равен 3/4 диапазона термометра, если такого термометра нет, то рекомендуется использовать прибор с большим диапазоном.
2. Длина штока, в идеале, должна занимать 3/4 диаметра трубы. Если диаметр трубы значительно превышает возможную величину, то берется прибор с максимальной длиной штока. При расчете длины штока учитывайте высоту адаптера сварного (приблизительно 15–20 мм).
3. Для термометров: При рабочем давлении, превышающем 6 МПа, необходимо использовать защитную стальную гильзу (см. дополнительные принадлежности), позволяющую увеличить рабочее давление до 25 МПа. Защитная гильза монтируется после того, как удалена гильза из медного сплава — для фиксации гильз используется крепежный винт (см. рисунок).

## Пробковый кран для манометра MV25-015 1/2" DN 15, PN 1,6 МПа

### Применение

Для пара, горячей и холодной воды в системах тепло- и водоснабжения.

### Присоединение

Резьбовое.

### Технические характеристики

Условный диаметр	DN 15 мм
Рабочее давление	1,6 МПа
Максимальная температура	+200 °С

### Спецификация

1. Корпус	Латунь
2. Шток	Латунь
3. Гайка	Сталь
4. Шайба	Латунь
5. Шайба	Сталь
6. Ручка	Текстолит

**Примечание:** по запросу также возможна поставка манометров.

