

КОТЛОВАЯ АВТОМАТИКА

Автоматический клапан непрерывной продувки серии 560-А

Применение

Клапан с электрическим приводом и встроенным пробоотборником используется для автоматизации непрерывной продувки котлов. Позволяет удалять с котловой водой органические вещества, твердые частицы и минеральные растворы солей. Клапан с программным управлением работает без постоянного наблюдения со стороны обслуживающего персонала. Не требуют сервисного обслуживания.

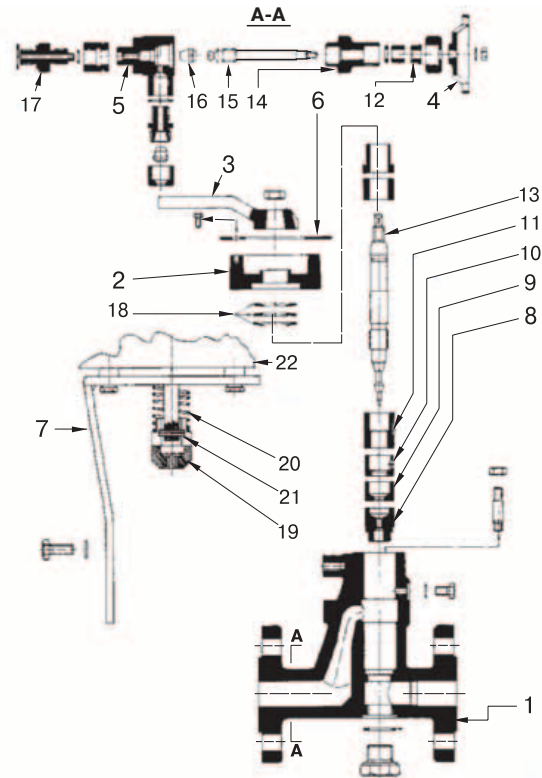
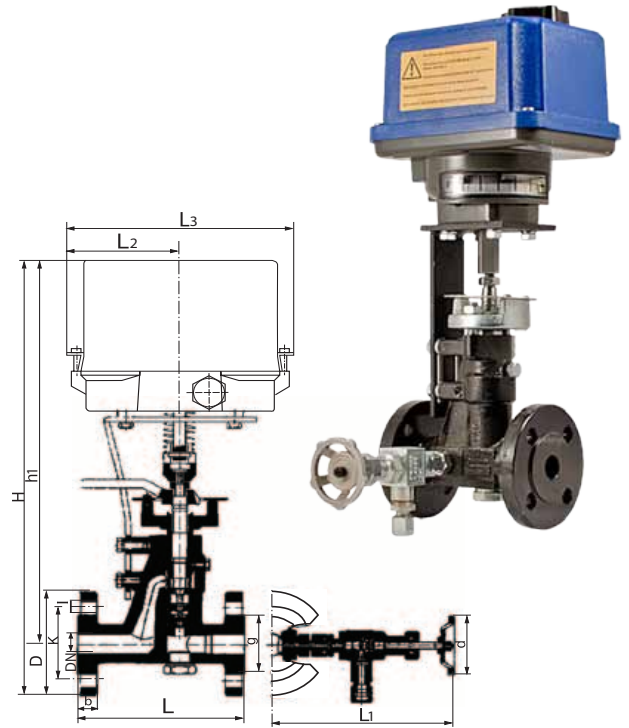
- Кран для отбора проб облегчает процесс анализа концентрации солей в котловой воде (возможность присоединения труб диаметром 6–8 мм).
- Шкала позволяет четко видеть настройку продувки.
- Рычаг управления позволяет точно установить количество воды для отведения клапаном.
- Дренажный винт для отвоза загрязнений из клапана.

Технические характеристики

DN, (мм)		15 и 20			
PN, (МПа)		4,0			
Рабочие параметры	Давление, (МПа)	4,0	3,5	3,2	2,8
	Макс. температура, (°C)	120	200	250	300

Спецификация

1	Корпус	Литая сталь EN-1.0619
2	Кронштейн	Литая сталь EN-1.0619
3	Рычаг управления	Серый чугун EN-JL1030
4	Маховое колесо	Алюминий EN-AC-44200
5	Корпус крана для забора пробы	Нерж. сталь EN-1.4008
6	Шильдик	Алюминий
7	Блокировка рычага	Углерод. сталь EN-1.1141
8	Седло измерительного патрубка	Нерж. сталь EN-1.4028
9, 10	Крышка измерительного патрубка	Нерж. сталь EN-1.4028
11, 12	Сальник	Углерод. сталь EN-1.1191
13	Шток измерительного патрубка	Нерж. сталь EN-1.4028
14	Сальник корпуса крана	Углерод. сталь EN-1.1191
15	Шток крана для забора пробы	Нерж. сталь EN-1.4401
16	Седло	Нерж. сталь EN-1.4401
17	Соединение крана забора пробы	Углерод. сталь EN-1.1191
18	Пружинные диски	Ванадиево-хромистая сталь
19	Соединения	Углерод. сталь EN-1.1191
20	Пружина	Нерж. сталь EN-1.4310
21	Гибкий штифт	Углерод. сталь EN-1.1231
22	Сервопровод	-



Размеры, (мм)

Артикул	DN	H	h1	L	L1	L2	L3	d	D	K	I	b	Масса, (кг)
BA01A134803	15	372	328	150	167	65	130	60	95	65	14	18	7,2
BA01A101842	20	372	328	150	167	65	130	60	105	75	14	18	7,4

Электронные версии чертежей данного оборудования (AutoCAD 2D, 3D, Компас) вы можете найти на сайте www.adl.ru

