

## КОТЛОВАЯ АВТОМАТИКА

### Автоматический клапан периодической продувки серии BVK 4000

#### Применение

Клапан предназначен для автоматической периодической продувки паровых котлов и котлов-утилизаторов. Быстрое открытие клапана с помощью пневмопривода обеспечивает создание водяной воронки, увлекающей осадок из котла. Клапан с программным управлением работает без постоянного наблюдения со стороны обслуживающего персонала. Не требуют сервисного обслуживания.

#### Технические характеристики клапана

DN, (мм)	25–80
Макс. раб. температура, (°C)	239
Максимальное давление, (Мпа)	3,2
Материал корпуса	Нерж. сталь SS304

#### Технические характеристики привода

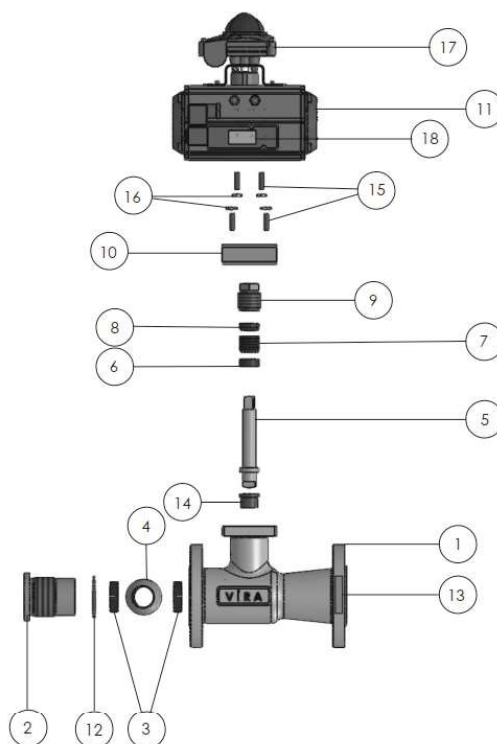
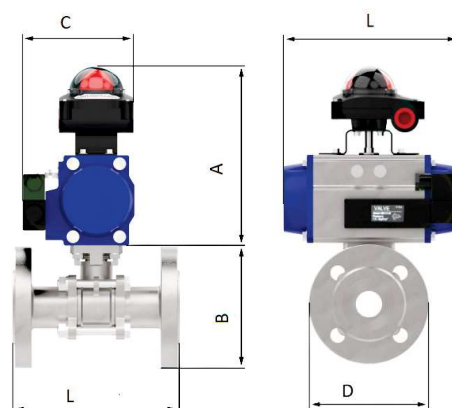
Макс. температура окр. среды, (°C)	80
Напряжение питания, (В)	24/220
Рабочее давление, (бар)	6–8

#### Спецификация

1	Корпус	Чугун GGG40
2	Крышка корпуса	Чугун GGG40
3	Седло	Тефлон с углеродом
4	Шар	Нерж. сталь 420
5	Шток	Нерж. сталь 316
6	Уплотнительное кольцо	Тефлон с углеродом
7	Сальник	Тефлон с углеродом
8	Уплотнительное кольцо	Тефлон с углеродом
9	Втулка	Латунь
10	Кронштейн	Углерод. сталь
11	Пневматический привод	-
12	Уплотнительное кольцо	Маслобензостойкая резина
13	Шильд	Алюминий
14	Прокладка седла	Тефлон с углеродом
15	Винт	Углерод. сталь
16	Шайба	Нерж. сталь
17	Блок конечных выключателей	-
18	Соленоидный клапан	-

#### Размеры, (мм)

DN	A	B	C	D	L	L1	Масса, (кг)
25	196	125	122	115	125	240	7
32	220	145	140	140	130	280	10
40	243	177	140	150	230	230	15
50	250	170	160	165	150	350	17
65	250	190	190	185	170	350	20



## КОТЛОВАЯ АВТОМАТИКА

### Контроллер периодической продувки серии BK 4000

#### Применение

Контроллер BK 4000 управляет клапаном BKV 4000, позволяя нижнему продувочному клапану открываться, удаляя осажденные твердые частицы.

#### Функции

- Связь между контроллерами;
- Индикация оставшегося времени продувки;
- Настройка времени продувки;
- Настройка интервала продувки;
- Проверка клапана продувки.

#### Технические характеристики клапана

Степень защиты	IP 54
Макс. температура окр. среды, (°C)	55
Напряжение питания, (В)	220/230
Частота, (Гц)	50/60
Макс. длина провода подключения электрода, (м)	100
Диапазон измерения электропроводности, (мкс/см)	10–10000

Некоторые посторонние вещества и соли (ржавчина, масло и грязь) оседают на дне котла и образуют слой грязи. При активированном клапане каждые 8 часов (1 раз в смену) выполняется продувка в течение, как минимум, 4 секунд. В результате этого процесса шлам и осадок, скопившиеся на дне котла, выносятся за его пределы. Таким образом, процесс продувки с помощью автоматического продувочного клапана выполняется своевременно и в достаточном количестве. Тем самым обеспечивая оптимальную и долгосрочную работу котла.

#### Пример установки

