

Техническое описание погружных миксеров Sargari, предназначенных для перемешивания промышленных и бытовых стоков

Серии CMD-CMR-CMB

Компания Sargari выпускает широкий ряд погружных миксеров, разработанных с использованием последних технологических решений по применению высоко надежных материалов. Благодаря большому номенклатурному ряду погружных миксеров можно подобрать соответствующую модель для резервуара любой системы, формы и размера.

Особенности конструкции погружных миксеров Sargari:

- Электродвигатели с низкой скоростью вращения (6 и 4-х полюсные электродвигатели)
- Высокоэффективный планетарный редуктор с низкой частотой вращения
- Миксеры с двумя или тремя лопастями самоочищающейся формы, для предотвращения отложений твердых частиц, ухудшающих гидравлические характеристики агрегата

Горизонтальные миксеры с планетарным редуктором CMR

9 моделей с 4-х полюсными электродвигателями и рабочим колесом с двумя лопастями самоочищающегося профиля. Идеальное решение для применения в нитрификации/денитрификации, перемешивания шлама, перемешивания промышленных стоков и т. д.

Низкая скорость вращения рабочего колеса обеспечивает равномерное перемешивание частиц органического шлама.

Система обеспечена гальванической изоляцией, эффективно защищающей от коррозии. Основной материал конструкции корпуса миксеров — чугун. Пропеллер сделан из нержавеющей стали AISI 316. Подъемное устройство и все погружные элементы устройства сделаны из нержавеющей стали.

Горизонтальные миксеры с приводом от электродвигателя CMD

Идеальное решение для применения в емкостях для нитрификации/денитрификации, перемешивания шлама, перемешивания промышленных стоков и т. д.

Низкая скорость вращения рабочего колеса обеспечивает равномерное перемешивание частиц органического шлама.

Система обеспечена гальванической изоляцией, эффективно защищающей от коррозии. Основной материал конструкции корпуса миксеров — чугун. Рабочее колесо сделано из нержавеющей стали AISI 316. Подъемное устройство и все погружные элементы устройства сделаны из нержавеющей стали.

Ускорители потока CMB

Для применения в больших емкостях для нитрификации/денитрификации, перемешивания шлама, перемешивания промышленных стоков и т. д.

Рабочее колесо с двумя или тремя самоочищающимися лопастями, сделанными из композитных материалов, с высоким гидравлическим КПД.

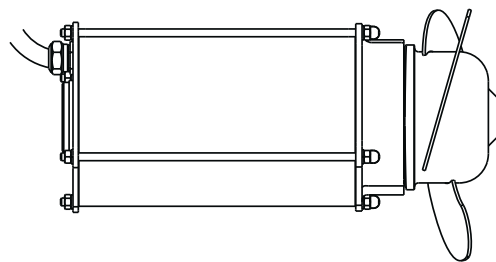
Система обеспечена гальванической изоляцией, эффективно защищающей от коррозии. Основной материал конструкции корпуса миксеров — чугун. Пропеллер сделан из нержавеющей стали AISI 316. Подъемное устройство и все погружные элементы устройства сделаны из нержавеющей стали.



Горизонтальные миксеры с приводом от электродвигателя серии CMD...W

Применение

- емкости для нитрификации/денитрификации;
- емкости перемешивания шлама;
- емкости перемешивания промышленных стоков;
- емкости перемешивания ила;
- емкости дезинфекции.



Электродвигатель

- Корпус выполнен из AISI 316.
- Вал двигателя выполнен из AISI 420.
- Максимальная допустимая температура двигателя 150°C.
- Температура перекачиваемой жидкости 40°C.
- Кабель питания повышенной надежности благодаря использованию влагоустойчивой изоляции и термоусадочной муфты в области кабельного ввода.
- Степень защиты электродвигателя IP68. Максимальное допустимое давление 2 бара.
- Тройная термическая защита обмоток электродвигателя.
- Датчик температуры.

Рабочее колесо

- Рабочее колесо сделано из нержавеющей стали AISI 316.
- Высокий гидравлический КПД.
- Прямой привод от вала электродвигателя.

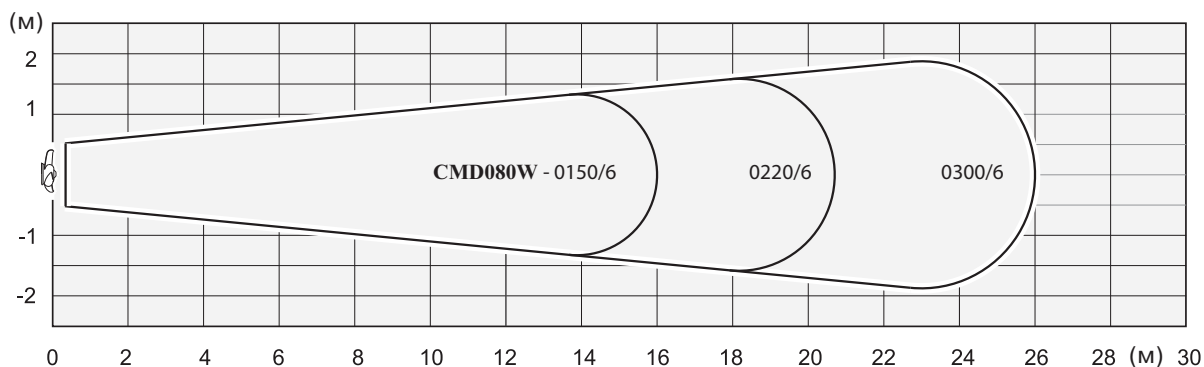
Защита от коррозии

- Все подвергающиеся воздействию среды детали сделаны из стали AISI 304 (AISI 316 по запросу).
- Гальваническая изоляция всех деталей.

Установка и подъемное устройство

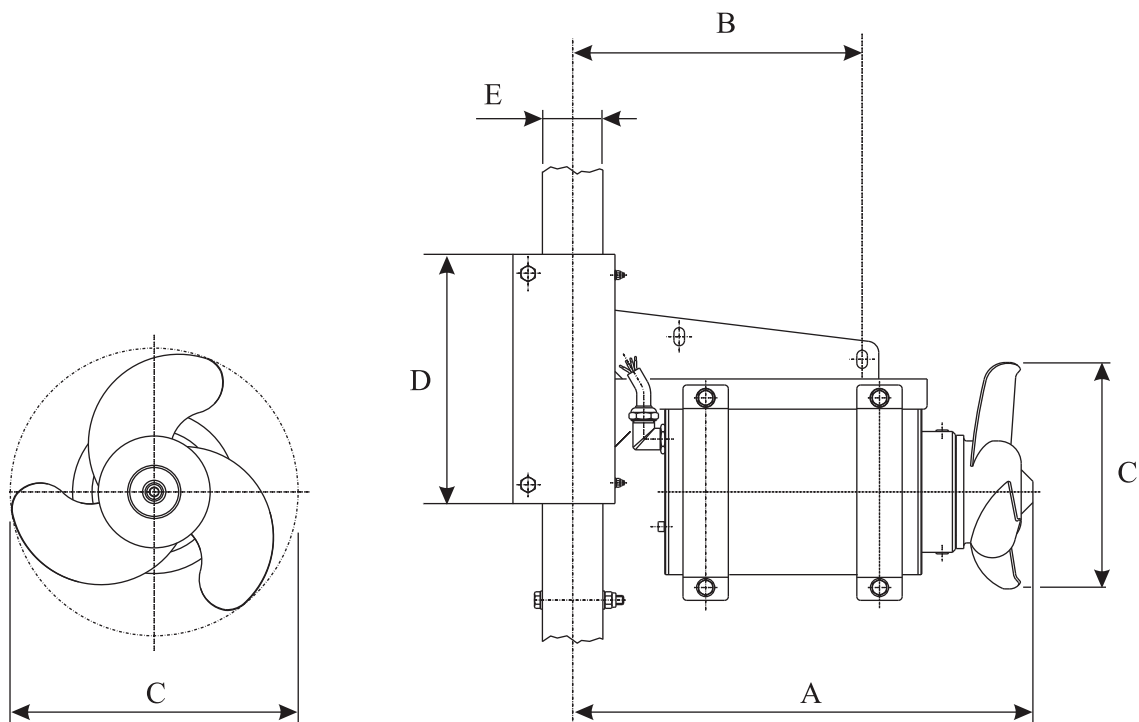
- Все подвергающиеся воздействию среды детали сделаны из стали AISI 316.
- Держатель электродвигателя из нержавеющей стали, укомплектован пластиковым приспособлением от заклинивания.
- Подъемное устройство укомплектовано съемной кран-балкой.

Диаграмма создаваемого потока для миксеров CMD080W



Длина и расширение струи потока чистой воды при скорости 0,3 м/с

Габаритные размеры для миксеров CMD080W



Артикул	Тип	(кВт)	A	B	C	D	E	Масса (кг)
			(мм)					
NR01B391120	CMD 080 W+0150 63 N1	1,5	586	383	297	330	80 x 80	65
NR01B391121	CMD 080 W+0220 63 N1	2,2	586	383	347	330	80 x 80	65,5
NR01B391122	CMD 080 W+0300 63 N1	3	586	383	385	330	80 x 80	67,5

Технические характеристики

Тип	Мощность электродвигателя	Номинальный ток	Частота вращения электродвигателя/ рабочего колеса	Количество лопастей	Производительность
	(кВт)	(А)	(об/мин)		(м³/ч)
CMD 080 W+0150 63 N1	1,5	4,2	925	3	643
CMD 080 W+0220 63 N1	2,2	5,9	940	3	876
CMD 080 W+0300 63 N1	3	8	935	3	1061

