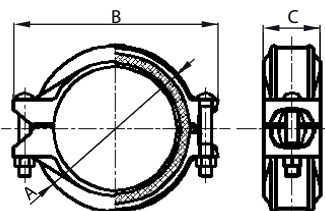


БЕССВАРНЫЕ СОЕДИНЕНИЯ

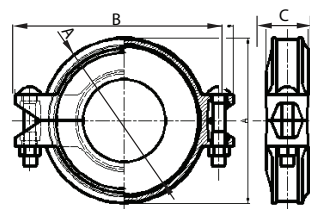
Муфта жесткая (Rigid coupling)



Размеры, (мм)

Номинальный размер	Внешний диаметр трубы	PNраб., (МПа)	A	B	C	Размер болта	Сертификаты
25	33,7	3,45	59	100	44	3/8×55-2	UL, FM, VdS, LPCB
32	42,4	3,45	66	105	45	3/8×55-2	UL, FM, VdS, LPCB
40	48,3	3,45	72	112	45	3/8×55-2	UL, FM, VdS, LPCB
50	60,3	3,45	85	130	45	3/8×55-2	UL, FM, VdS, LPCB
65	73,0	3,45	98	140	45	3/8×55-2	UL, FM, LPCB
65	76,1	3,45	101	145	45	3/8×55-2	UL, FM, VdS, LPCB
80	88,9	3,45	115	168	46	1/2×70-2	UL, FM, VdS, LPCB
100	108,0	3,45	140	197	52	1/2×70-2	UL, FM, LPCB
100	114,3	3,45	146	200	52	1/2×70-2	UL, FM, VdS, LPCB
125	133,0	3,10	165	226	52	5/8×85-2	UL, FM, LPCB
125	139,7	3,10	170	235	52	5/8×85-2	UL, FM, VdS, LPCB
125	141,3	3,10	172	235	52	5/8×85-2	UL, FM, LPCB
150	159,0	3,10	190	267	52	5/8×85-2	UL, FM, LPCB
150	165,1	3,10	198	262	52	5/8×85-2	UL, FM, LPCB
150	168,3	3,10	202	265	52	5/8×85-2	UL, FM, VdS, LPCB
200	219,1	3,10	260	342	62	3/4×115-2	UL, FM, VdS, LPCB
250	273,0	2,07	327	420	63	7/8×125-2	UL, FM, LPCB
300	323,9	2,07	370	465	63	7/8×140-2	UL, FM
350	355,6	2,07	415	510	72	7/8×140-3	UL, FM
350	377,0	1,6	435	535	72	7/8×140-3	FM
400	406,4	2,07	468	575	72	7/8×140-3	UL, FM
400	426,0	1,6	490	592	72	7/8×140-4	FM

Муфта гибкая (Flexible Coupling)



Размеры, (мм)

Номинальный размер	Внешний диаметр трубы	PNраб., (МПа)	A	B	C	Размер болта	Сертификаты
25	33,7	3,45	55	92	42	3/8×55-2	UL, FM, VdS, LPCB
32	42,4	3,45	65	104	44	3/8×55-2	UL, FM, VdS, LPCB
40	48,3	3,45	70	110	44	3/8×55-2	UL, FM, VdS, LPCB
50	60,3	3,45	83	124	44	3/8×55-2	UL, FM, VdS, LPCB
65	73,0	3,45	96	143	45	3/8×55-2	UL, FM, LPCB
65	76,1	3,45	100	145	45	3/8×55-2	UL, FM, VdS, LPCB
80	88,9	3,45	115	160	45	1/2×70-2	UL, FM, VdS, LPCB
100	108,0	3,45	138	190	50	1/2×70-2	UL, FM, LPCB
100	114,3	3,45	145	198	50	1/2×70-2	UL, FM, VdS, LPCB
125	133,0	3,10	162	225	51	5/8×80-2	UL, FM, LPCB
125	139,7	3,10	169	230	52	5/8×80-2	UL, FM, VdS, LPCB
125	141,3	3,10	170	232	51	5/8×80-2	UL, FM, LPCB
150	159,0	3,10	190	254	52	5/8×85-2	UL, FM, LPCB
150	165,1	3,10	196	260	52	5/8×85-2	UL, FM, LPCB
150	168,3	3,10	200	265	52	5/8×85-2	UL, FM, VdS, LPCB
200	219,1	3,10	258	350	60	3/4×115-2	UL, FM, VdS, LPCB
250	273,0	2,07	337	406	65	7/8×140-2	UL, FM, VdS,
300	323,9	2,07	372	460	64	7/8×140-2	UL, FM
350	377,0	1,6	428	520	72	7/8×140-3	UL, FM
400	426,0	1,6	476	570	73	7/8×140-3	UL, FM

