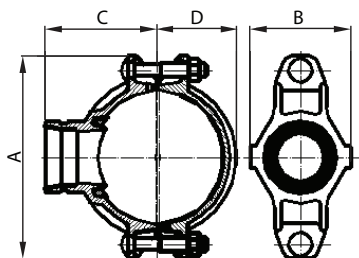


БЕССВАРНЫЕ СОЕДИНЕНИЯ

Тройник механический с пазами (Mechanical Tee)



Размеры, (мм)

Номинальный размер	Внешний диаметр трубы	PNраб., (МПа)	Диаметр отверстия 1,6,0	A	B	C	D	Размер болта	Сертификаты
50×32	60,3×42,4	2,07	45	116	76	69,5	39	3/8×55	UL, FM
50×40	60,3×48,3	2,07	45	116	76	69,5	39	3/8×55	UL, FM
65×32	73,0×42,4	2,07	51	144	84,5	75	49	1/2×70	UL, FM
65×25	76,1×33,7	2,07	38	137	71	78	49,5	1/2×70	UL, FM
65×32	76,1×42,4	2,07	51	137	84,5	78	49,5	1/2×70	UL, FM
65×40	76,1×48,3	2,07	51	137	84,5	78	49,5	1/2×70	UL, FM
80×25	88,9×33,7	2,07	38	152	72,5	84,5	56,5	1/2×75	UL, FM
80×32	88,9×42,4	2,07	51	152	85,5	84,5	56,5	1/2×75	UL, FM
80×40	88,9×48,3	2,07	51	152	85,5	84,5	56,5	1/2×75	UL, FM
80×50	88,9×60,3	2,07	64	152	98	84,5	56,5	1/2×75	UL, FM
100×25	114,3×33,7	2,07	38	188	78,4	102	70	1/2×75	UL, FM
100×40	114,3×48,3	2,07	51	188	89	102	70	1/2×75	UL, FM
100×50	114,3×60,3	2,07	64	188	104,5	102	70	1/2×75	UL, FM
100×65	114,3×73,0	2,07	70	188	104,5	102	70	1/2×75	UL, FM
100×65	114,3×76,1	2,07	70	188	104,5	102	70	1/2×75	UL, FM
100×80	114,3×88,9	2,07	89	188	124	102	70	1/2×75	UL, FM
125×80	133,0×88,9	2,07	89	209	132	109,5	77	5/8×85	UL, FM
125×50	139,7×60,3	2,07	64	221	112,5	118	84	5/8×85	UL, FM
125×65	139,7×76,1	2,07	70	221	112,5	118	84	5/8×85	UL, FM
125×80	139,7×88,9	2,07	89	221	136	122	84	5/8×85	UL, FM
125×100	139,7×114,3	2,07	114	221	160	125	84	5/8×85	UL, FM
150×100	159,1×108,0	2,07	114	244	154	133	94	5/8×105	UL, FM
150×100	159,1×114,3	2,07	114	244	159	125	94	5/8×105	UL, FM
150×50	165,1×60,3	2,07	64	244	112,5	127	97,5	5/8×105	UL, FM
150×65	165,1×76,1	2,07	70	244	112,5	127	97,5	5/8×105	UL, FM
150×80	165,1×88,9	2,07	89	244	132	141	97,5	5/8×105	UL, FM
150×100	165,1×114,3	2,07	114	244	154	135	97,5	5/8×105	UL, FM
150×40	168,3×48,3	2,07	51	247	95	128	98,5	5/8×105	UL, FM
150×50	168,3×60,3	2,07	64	247	114	134	98,5	5/8×105	UL, FM
150×65	168,3×73,0	2,07	70	247	115	134	98,5	5/8×105	UL, FM
150×80	168,3×88,9	2,07	89	247	132	141	98,5	5/8×105	UL, FM
150×100	168,3×114,3	2,07	114	247	156,5	138	98,5	5/8×105	UL, FM
200×50	219,1×60,3	2,07	64	322	118	158	125	3/4×115	UL, FM
200×65	219,1×76,1	2,07	70	322	118	158	125	3/4×115	UL, FM
200×80	219,1×88,9	2,07	89	322	136,5	161	125	3/4×115	UL, FM
200×100	219,1×114,3	2,07	114	322	164	161	125	3/4×115	UL, FM
250×100	273,0×114,3	2,07	114	376	164	189	155	3/4×120	UL, FM

