

ТЕПЛОСНАБЖЕНИЕ ОБЪЕКТОВ ГАЗОВОЙ ОТРАСЛИ. ОПЫТ АДЛ

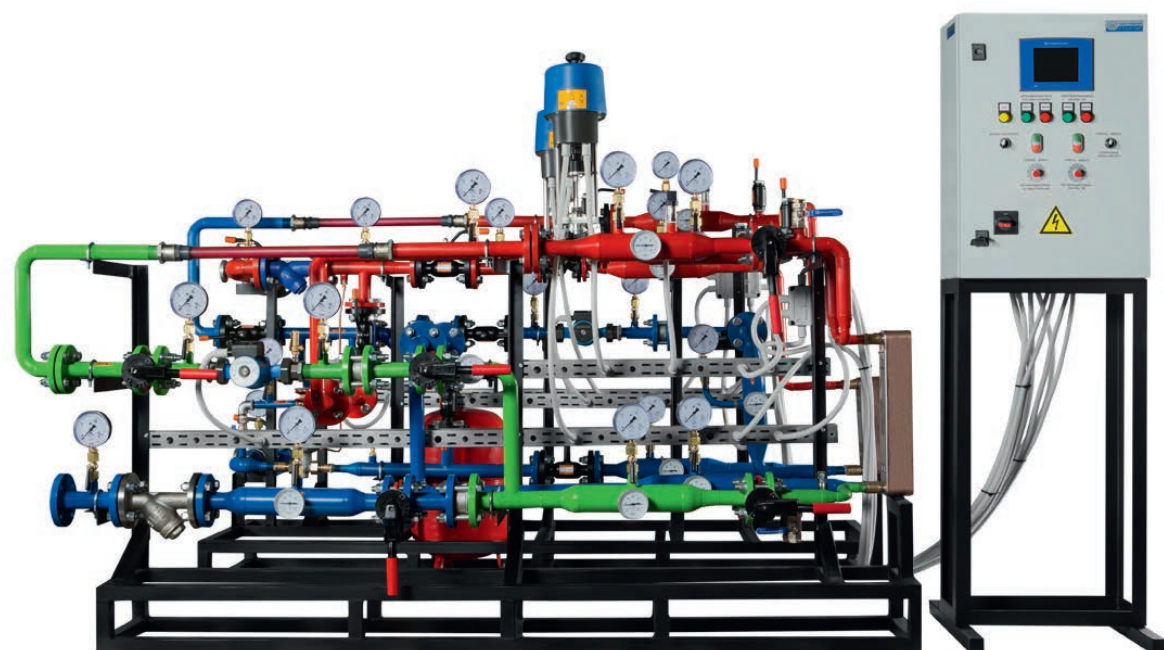
Илья Пронин, специалист департамента маркетинга, АДЛ

На сегодняшний день газовая отрасль в России представлена сложной системой непрерывных процессов, объединяющей в себе разведку месторождений на суше и морском шельфе, эксплуатацию, переработку и хранение природного газа, его транспортировку по газопроводам, распределение и в конечном итоге его использование в различных отраслях экономики.

Нарастание мощностей разработки газовых месторождений приводит к развитию и активному строительству промышленных и жилых зданий для персонала. В строительстве используются инновационные технологии, учитывающие климатические особенности региона, а также

энергосберегающее оборудование. В системах отопления, вентиляции и горячего водоснабжения всё чаще применяют индивидуальные тепловые пункты.

Начиная с 2014 года компания АДЛ приступила к производству собственных блочных индивидуальных тепловых пунктов (БИТП) под брендом «Гранбтп». С тех пор были поставлены десятки тепловых пунктов на различные объекты добычи нефти и газа. На производстве налажен процесс сборки блок-модулей «Гранбтп» полной заводской готовности. Каждый БИТП разрабатывается с учетом всех пожеланий заказчика, требований нормативных документов и особенностей эксплуатации



Блочный индивидуальный тепловой пункт «Гранбтп»



Гранбтп после сборки на производственном комплексе АДЛ в п. Радужный

в различных регионах РФ. За счет постоянного наличия комплектующих на складе и собственных производственных мощностей достигаются минимальные сроки изготовления при сохранении высокого качества изделия. Следует заметить, что 80% комплектующих, входящих в состав БИТП, — это инженерное оборудование собственного производства, что позволяет предлагать отечественному рынку качественный продукт по доступным ценам.

Учитывая важность бесперебойной и надежной работы инженерных систем в газовой отрасли, компания АДЛ предоставляет расширенную гарантию и сервисное обслуживание для блочных тепловых пунктов «Гранбтп», которые будут установлены на объекты газового хозяйства.

Компания АДЛ имеет обширную сеть сервисных партнеров во всех крупных промышленных регионах России и СНГ. Все поставляемые модули «Гранбтп» сертифицированы согласно нормам и требованиям РФ. В комплекте с установкой идет весь необходимый пакет документов: паспорт, руководство по эксплуатации, сертификаты и разрешения, необходимые при сдаче установки.

Все блочные индивидуальные пункты «Гранбтп» разработаны и произведены на собственном предприятии АДЛ в подмосковном поселке Радужный Коломенского района. Завод компании АДЛ оснащен всем необходимым производственным, обрабатывающим и испытательным оборудованием. Обязательный этап производства любого «Гранбтп» составляет проведение гидравлических испытаний.

Заводская сборка и опрессовка служат гарантией высокого качества изготовления теплового пункта. Каждый сварной шов проходит 100% контроль качества и проверяется ультразвуком. Благодаря наличию в компании собственного конструкторского отдела можно рассчитать и изготовить тепловой пункт любых размеров и конфигураций под условия конкретного заказчика. При разработке модулей учитывается размер проемов для их занесения в помещение ТП.

Одна из главных особенностей БИТП производства АДЛ — удобное конструктивное исполнение, когда каждый модуль монтируется на своей раме и может работать самостоятельно как функционально законченный продукт или быть частью сборки более высокого уровня. Модульный агрегат каждого теплового пункта в зависимости от функционального назначения может быть укомплектован пластинчатыми теплообменниками, насосами, приборами для автоматического регулирования, манометрами, термометрами и всей необходимой запорной и регулирующей арматурой. Обвязка теплового пункта может быть практически полностью обеспечена собственным инженерным оборудованием под маркой «Сделано в АДЛ», а наличие международных сертификатов, как, например, «ИнтерГазСерт», обеспечивает возможность поставки «Гранбтп» на любые объекты газовой промышленности.

Одной из наиболее крупных поставок «Гранбтп» на объект газового хозяйства стала поставка на компрессорную станцию «Славянская». Это головная станция экспортного магистрального



Строительство Амурского ГПЗ

газопровода «Северный поток — 2» (Nord Stream 2), расположена она на севере Кингисеппского района Ленинградской области.

Также большое количество БИТП «Гранбтп» производства компании АДЛ были поставлены на технические сооружения компрессорных станций «Грязевецкая» и «Бабаевская», которые входят в общий узел транспортировки газа с Ямальского полуострова. Для бесперебойной транспортировки голубого топлива в период до 2030 года планируется создание уникальной, не имеющей аналогов в России газотранспортной системы нового поколения. Ямальский газ будет транспортироваться по направлению Ямал — Ухта и далее по направлениям Ухта — Грязовец, Грязовец — Выборг, Грязовец — Торжок, Починки — Грязовец. Общая протяженность транспортировки ямальского газа по новым газопроводам составит более 2500 км.

Кроме этого, компания АДЛ ежегодно осуществляет поставку тепловых пунктов на объекты переработки газа. Один из таких объектов — строящийся Амурский газоперерабатывающий завод. Он будет важным звеном технологической цепочки поставок природного газа в Китай по газопроводу «Сила Сибири». Амурский газоперерабатывающий завод станет одним из крупнейших в мире предприятий по переработке природного газа.

Кроме строительства технологических установок и объектов общезаводского хозяйства, проект предполагает создание подъездных дорог, железнодорожных коммуникаций, причала на реке Зее и жилого микрорайона в г. Свободном для работников будущего предприятия. Большой вклад в обеспечение микрорайона теплом и горячим водоснабжением внесли недавно установленные тепловые пункты «Гранбтп» производства компании АДЛ.

Стоит отметить, что компания АДЛ является также крупным производителем и поставщиком инженерного оборудования непосредственно для газа. Шаровые краны «Бивал», дисковые затворы «Гранвэл» уже успешно зарекомендовали себя на объектах газораспределительного хозяйства на всей территории России и в странах СНГ. Эта арматура нашла применение на самых различных объектах газовой отрасли: от обычных котельных жилых районов до газовых магистралей, ГРП и ГРС.

Грамотная клиентоориентированность компании АДЛ способствует непрерывному развитию



▲ Строительство компрессорной станции Славянская

профессионализма ее специалистов и наращиванию производственных мощностей. АДЛ сегодня — это 40 000 м² производственных и логистических площадей, 24 собственных бренда выпускаемой продукции и свыше 10 млн тонн отгружаемого оборудования ежегодно. Региональные представительства во всех крупных городах России, а также в Минске и Алматы, более 75 дистрибьюторских соглашений с компаниями крупнейших промышленных и региональных центров, которые обеспечивают оперативную поставку оборудования на любой объект на территории. Специалисты высокой квалификации ведут непрерывный диалог с заказчиками и сопровождают заказы от этапа поступления запроса до монтажа и пуска-наладки оборудования.

Собственная проектная группа, проводимые исследования и практический опыт позволяют специалистам АДЛ регулярно выводить на рынок инженерное оборудование отечественного производства, предлагая своим клиентам достойные аналоги иностранных образцов. Компания представляет широкий спектр инженерного оборудования — от шаровых кранов и затворов до сложнейших многофункциональных автоматизированных шкафов управления, предназначенных для выполнения целого пула различных задач.

Основная задача компании АДЛ — поиск, разработка и реализация эффективных решений по индивидуальным требованиям заказчика.